

## Applicazione integrata di sistema di Digital Pathology “in house” in Anatomia Patologica Area 2 ATS Liguria per diagnosi istologica su agobiopsia mammaria da screening mammografico: caso complesso di carcinoma metaplastico con differenziazione squamosa

**Autori:** V. Errigo<sup>1</sup>, S. Bruno<sup>4</sup>, S. Meloni<sup>1</sup>, E. Depetrini<sup>1</sup>, M. Brancato<sup>1</sup>, L. Trespi<sup>2</sup>, A. Maritano<sup>3</sup>, N. Perrone<sup>3</sup>, A. Gastaldo<sup>3</sup>, R. Sabattini<sup>3</sup>, J. Bianucci<sup>3</sup>, V. Dorindo<sup>3</sup>, A. Marchetti<sup>3</sup>, E. Bonifacino<sup>3</sup>, R. Galleano<sup>4</sup>, L. Reggiani<sup>4</sup>, U. Cosce<sup>4</sup>, G. Pizzonia<sup>5</sup>, A. Kozina<sup>5</sup>, M. Benasso<sup>6</sup>, T. Catzeddu<sup>6</sup>, S. Giraudi<sup>6</sup>, C. Naso<sup>6</sup>, M. Possanzini<sup>7</sup>, F. Vallergera<sup>7</sup>, A. Franco<sup>8</sup>

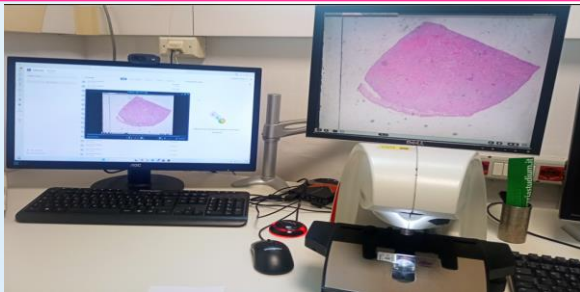
**Affiliazioni:**  
1. S.C. Anatomia Patologica Area 2 ATS Liguria 2. Case Manager Breast Unit S.C. Oncologia Area 2 ATS Liguria 3. S.C. Radiologia Area 2 ATS Liguria 4. S.C. Chirurgia Generale Breast Unit Area 2 ATS Liguria 5. S.C. Chirurgia Plastica Area 2 ATS Liguria 6. S.C. Oncologia Area 2 ATS Liguria 7. S.C. Radioterapia Area 2 ATS Liguria 8. Responsabile Segreteria Organizzativa Screening Area 2 ATS Liguria

### Background e obiettivi

Il carcinoma metaplastico della mammella rappresenta una rara entità, eterogenea e di difficile diagnosi su biopsia. L’obiettivo è descrivere l’utilizzo di un sistema di Digital Pathology “in house” per la valutazione condivisa di un caso complesso in ambito di screening mammografico di II livello, migliorando tempi, qualità diagnostica e integrazione multidisciplinare.

### Metodi

Donna di 65 anni sottoposta a screening mammografico con evidenza di lesione mammaria destra (densità D). L’ecografia documentava area di addensamento di 47 mm. Eseguita agobiopsia(FNB)(ago 14G, 4 frustoli). La valutazione istologica è stata condivisa tra due sedi distanti 33 km (SV-PL) mediante sistema Digital Pathology(D.P). “in house”: microscopio digitale Leica DMD108, video scaler, scheda di acquisizione AverMedia e piattaforma Microsoft Teams per trasmissione live del campo microscopico

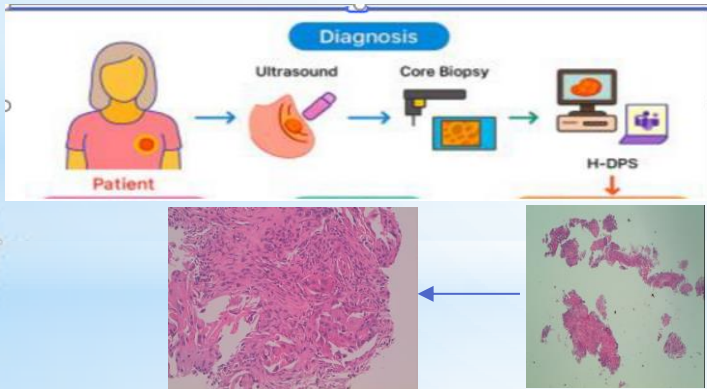


### Risultati

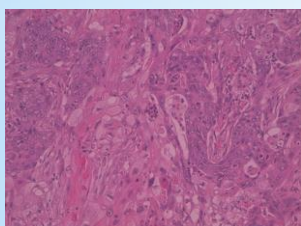
La diagnosi su biopsia evidenziava carcinoma invasivo poco differenziato (CKAE1/AE3+, E-caderina+, p63 aberrante) con differenziazione squamosa, suggestivo per carcinoma metaplastico. Il sistema ha consentito riduzione dei tempi di consulenza tra due sedi (SV-PL)(da 2h30’ a 30’), ottimizzazione delle risorse, confronto immediato e riduzione del tempo massimo di refertazione su FNB (da 8gg a ≤ 5gg). La mastectomia ha confermato carcinoma metaplastico misto (NST 55%, componente squamosa 45%, CK5/6+), associato a DCIS G3 con margini indenni.

### Discussione

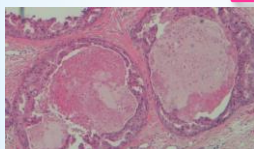
Secondo Classificazione WHO (V ed) e letteratura recente, il carcinoma metaplastico richiede integrazione morfologica e immunoistochimica. Il sistema D.P. “in house”, rappresenta una soluzione efficace in attesa della D.P. standardizzata, migliorando qualità diagnostica, sostenibilità e performance isto-patologica anche per la diagnosi dello screening di II livello.



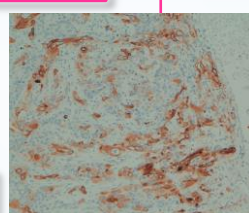
**FNB EE**



**C.Op. EE Met squamosa+ K NST invasivo**



**C.Op. DCIS G3**



**CK5/6+**

### Bibliografia.

A comprehensive overview of metaplastic breast cancer: Features and treatments Cancer Sci. 2024 Aug;115(8):2506-2514. doi: 10.1111/cas.16208. Epub 2024 May 12. Qiaoke Yan et al. Metaplastic Breast Cancer with Squamous Differentiation: Beyond the Recognized Statistics Med Arch. 2024;78(1):75-77. doi: 10.5455/medarch.2024.78.75-77. Rania Zaki Fallatah et al Metaplastic Breast Cancer: Current Understanding and Future Directions Clin Breast Cancer. . Author manuscript; available in PMC: 2024 Dec 1. Published in final edited form as: Clin Breast Cancer. 2023 Apr 19;23(8):775-783. doi: 10.1016/j.clbc.2023.04.004