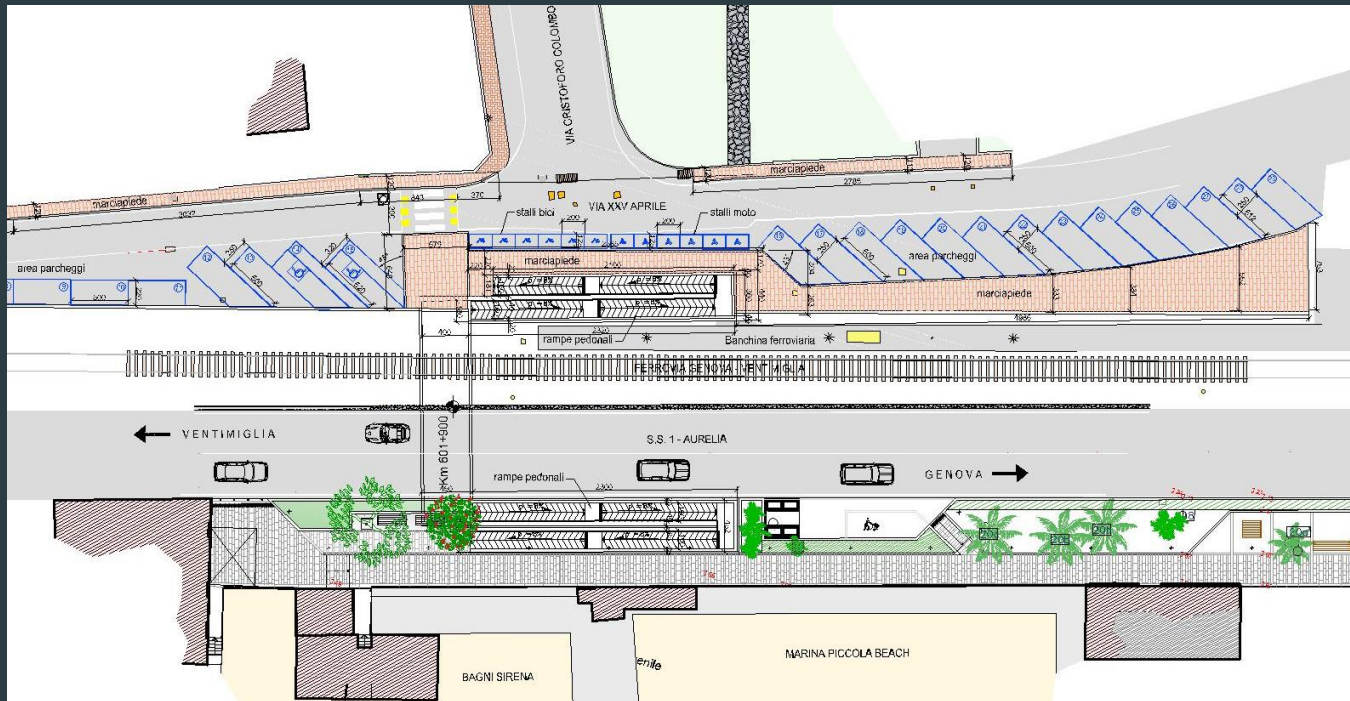




REALIZZAZIONE DI NUOVO ACCESSO CICLOPEDONALE ALLA PASSEGGIATA A MARE E MESSA IN SICUREZZA DELLA



Progetto: I.G. INGEGNERIA
GEOTECNICA

ing. F. Denaro

Importo complessivo € 2.650.000,00

Intervento finanziato con contributo di Regione Liguria - FSR 2025 -

D.G.R. n. 141 del 20 marzo 2025

Assessorato regionale Protezione Civile, Infrastrutture e Ambiente

R.U.P. dott.ssa A. Bellini

Sindaco: R. Dacquino

Ass. LLPP: R. Locatelli

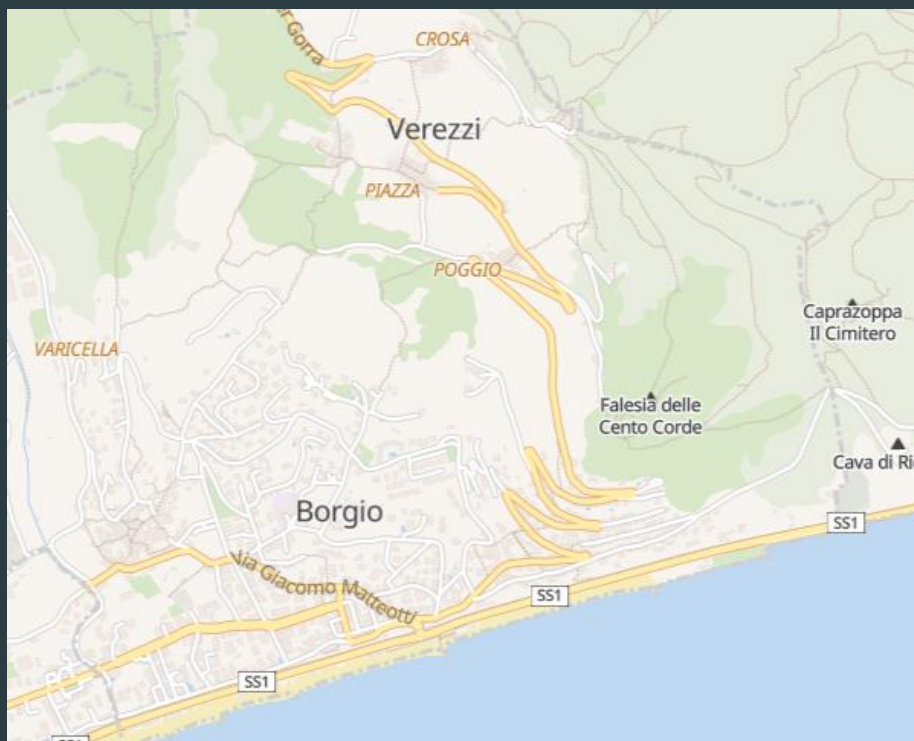


Comune di Borgio Verezzi

Provincia di Savona



Borgio Verezzi è un «piccolo» paese di circa 2.100 abitanti con risorse e attrattive diverse e uniche nel panorama locale:



i due centri storici,
il mare,
le grotte,
i sentieri naturalistici

L'offerta turistica che unisce mare,
grotte, outdoor e Festival Teatrale è
unica a livello nazionale.

REALIZZAZIONE

**DI NUOVO
ACCESSO
CICLOPEDONALE
ALLA
PASSEGGIATA A
MARE**

**E MESSA IN
SICUREZZA
DELLA
VIABILITA'
CIRCOSTANTE**

CUP D71B22001280001

Progetto:

IG INGEGNERIA GEOTECNICA

ing. F. Denaro

R.U.P. dott.ssa A. Bellini

Sindaco R. Dacquino

Ass. LLPP R. Locatelli



Comune di Borgio Verezzi

Provincia di Savona



**REALIZZAZIONE
DI NUOVO
ACCESSO
CICLOPEDONALE
ALLA
PASSEGGIATA A
MARE
E MESSA IN
SICUREZZA
DELLA
VIABILITA'
CIRCOSTANTE**

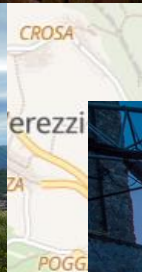
CUP D71B22001280001

Progetto:
IG INGEGNERIA GEOTECNICA
ing. F. Denaro

R.U.P. dott.ssa A. Bellini

Sindaco R. Dacquino

Ass. LLPP R. Locatelli





Comune di Borgio Verezzi

Provincia di Savona



Assegnazione finanziamento regionale con D.G.R. n. 141 del 20.03.2025

importo € 2.650.000,00

di cui € 2.496.626,85 contributo regionale

€ 153.373,15 contributo comunale

(oltre a € 153.000,00 finanziati dal Comune per la progettazione preliminare PFTE ed esecutiva)

Attività indispensabili per soddisfare il finanziamento regionale: avvio lavori entro il 2025 e conclusione entro il 2027

Prossimi step

2025 CONCLUSIONE ACCORDI, APPROVAZIONE, AFFIDAMENTO LAVORI E AVVIO CANTIERIZZAZIONE

- PARERE CONCLUSIVO su progetto esecutivo da parte di ANAS e RFI e cantierizzazione;

- Convezione con RFI per disponibilità e uso delle aree come appendice al «Verbale di consegna al Comune delle aree» n. 390 del 1917 – Lavoro n. 135

Tempi	Fasi
Entro metà Giugno	Approvazione progetto esecutivo
Entro Luglio	Procedura di Gara C.U.C. per affidamento appalto lavori
Novembre	Affidamento appalto lavori e consegna alla ditta aggiudicatrice
Dicembre	Avvio cantierizzazione

Progetto:

IG INGEGNERIA GEOTECNICA

ing. F. Denaro

R.U.P. dott.ssa A. Bellini

REALIZZAZIONE

**DI NUOVO
ACCESSO
CICLOPEDONALE
ALLA
PASSEGGIATA A
MARE**

**E MESSA IN
SICUREZZA
DELLA
VIABILITA'
CIRCOSTANTE**

CUP D71B22001280001

Sindaco Renato DACQUINO

Ass. LLPP Renzo Locatelli

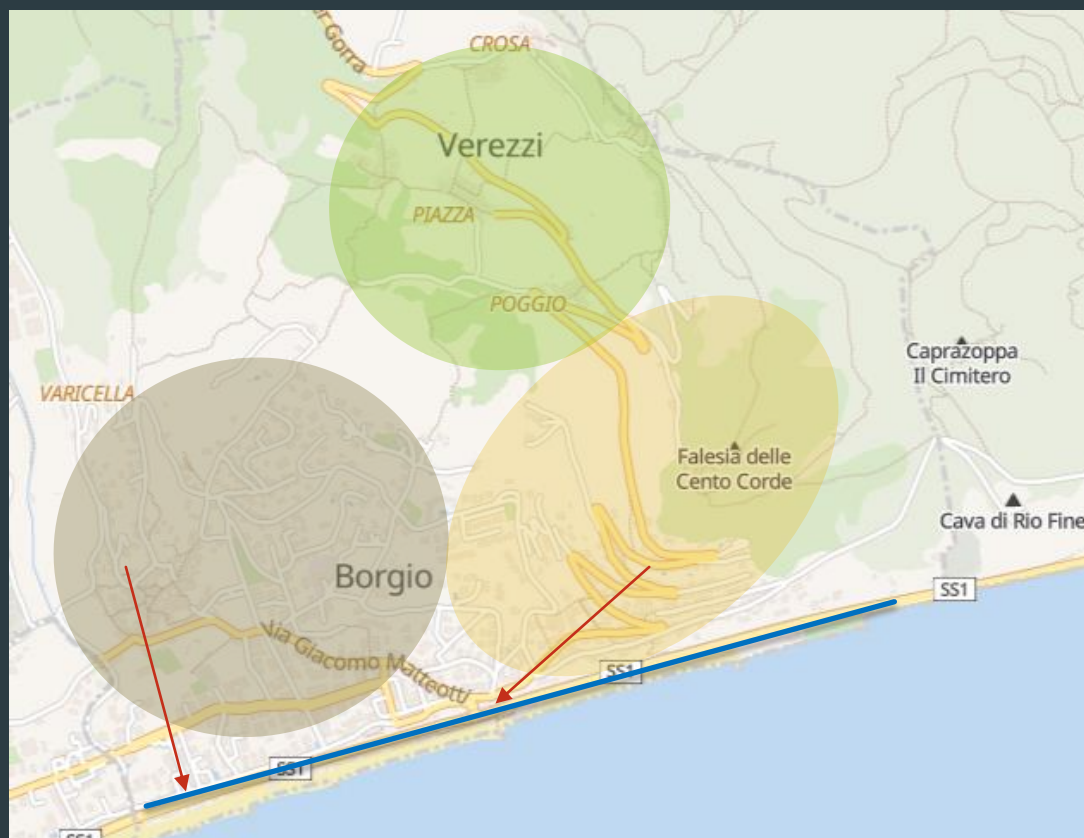


Comune di Borgio Verezzi

Provincia di Savona



Queste importanti attrattive, concentrate in soli 2,8 Km², vivono però al loro interno una importante separazione fisica legata alla difficile accessibilità all'area marina e balneare che rappresenta la principale meta dei flussi turistici stagionali.



Il lungomare, lungo circa 1,5 km, è ricco di stabilimenti balneari, ristoranti e luoghi di aggregazione che implicano un'elevata circolazione dei mezzi e, contemporaneamente, un'intensa fruizione da parte degli utenti «deboli», pedoni e ciclisti.

La rete ferroviaria e la strada statale Aurelia che attraversano il territorio comunale costituiscono tuttavia il principale motivo di “barriera”.

Gli unici 2 attraversamenti ciclopeditoni che consentono all'utenza “debole”, ciclisti e pedoni, di raggiungere il lungomare e relativi servizi dal centro abitato più interno sono il sottopasso in corrispondenza di Via Molino e l'attraversamento a raso in corrispondenza di Via G. Matteotti.

Progetto:

IG INGEGNERIA GEOTECNICA

ing. F. Denaro

R.U.P. dott.ssa A. Bellini

REALIZZAZIONE

**DI NUOVO
ACCESSO
CICLOPEDONALE
ALLA
PASSEGGIATA A
MARE**

**E MESSA IN
SICUREZZA
DELLA
VIABILITA'
CIRCOSTANTE**

CUP D71B22001280001



Comune di Borgio Verezzi

Provincia di Savona



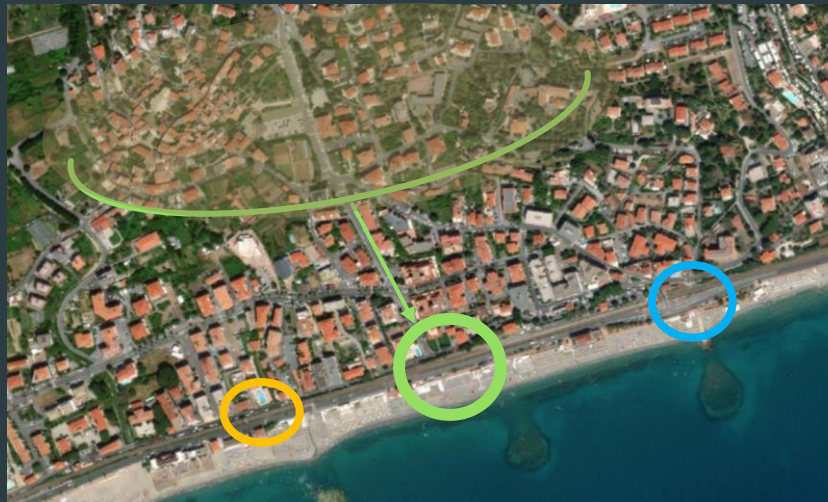
ATTUALMENTE IL TERRITORIO E' DOTATO SOLO DI N. 2 ACCESSI «SEMI» DIRETTI AL FRONTE MARE

Ciascuno avente caratteristiche diverse:

Il SOTTOPASSO pedonale, in via Molino, consente il sottopasso della ferrovia e non dell'Aurelia;

Il SOTTOPASSO pedonale, in via Matteotti – Passaggio a livello, consente il passaggio sotto la via Aurelia e non sotto la ferrovia.

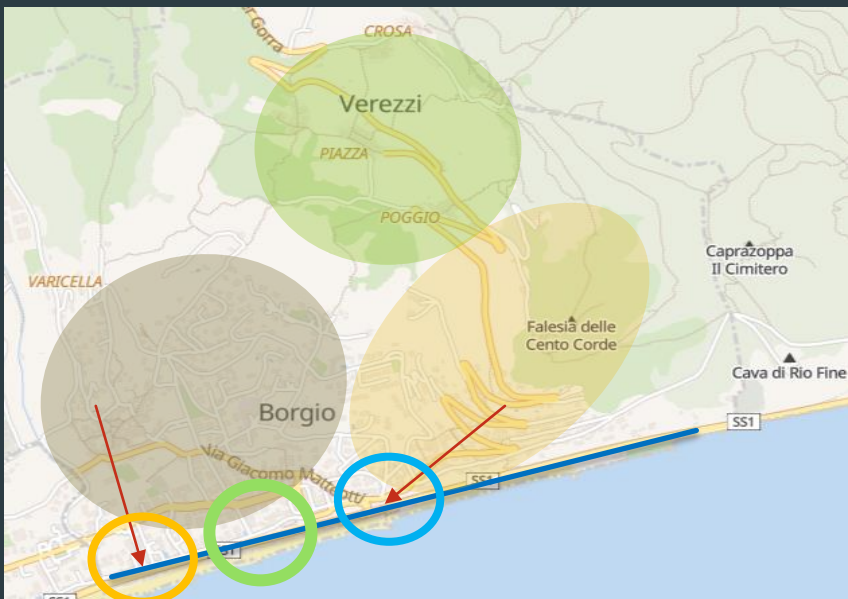
Ne consegue che i ciclisti e i pedoni provenienti dal centro abitato di Borgio Verezzi utilizzano gli attraversamenti di Via Molino e Via Matteotti rispettivamente nella percentuale di circa il 40% ed il 60%.



Problema: 1,5 km di spiaggia litorale è accessibile da soli due accessi parzialmente adeguati.

Soluzione:

Il nuovo sottopasso su viale Colombo e via XXV Aprile progettato in una posizione baricentrica rispetto ai 2 attraversamenti esistenti, consente, in un unico passaggio sotterraneo, il collegamento tra il centro abitato e il lungomare, evitando il pericolo dell'attraversamento ferroviario e stradale della S.S. Aurelia



Progetto:

IG INGEGNERIA GEOTECNICA

ing. F. Denaro

R.U.P. dott.ssa A. Bellini

REALIZZAZIONE

**DI NUOVO
ACCESSO
CICLOPEDONALE
ALLA
PASSEGGIATA A
MARE**

**E MESSA IN
SICUREZZA
DELLA
VIABILITA'
CIRCOSTANTE**

CUP D71B22001280001



Comune di Borgio Verezzi

Provincia di Savona



Risoluzione di n. 2 attuali problematiche:

N. 1: Eliminazione **BARRIERA fisica e temporale** – Ferrovia parallela all'Aurelia e al passaggio a livello

Passaggio a livello chiuso con un transito dei treni concentrato soprattutto dalle ore 6.00 del mattino alle 23.00

Circa 3 ore di chiusura al giorno del passaggio pedonale, veicolare e ciclabile

Il nuovo sottopasso su viale Colombo e via XXV Aprile
in un unico passaggio sotterraneo, il collegamento tra il centro abitato e il lungomare,
evitando il pericolo dell'attraversamento ferroviario e stradale della S.S. Aurelia
CONSENTE UNA RIDUZIONE DEI TEMPI DI ATTESA PEDONALI

Fascia oraria	05:30 – 01:00
Transito treni n.	70
Chiusura passaggio a livello (durata in min.)	Minimo: 2 minuti e 30 secondi

Progetto:

IG INGEGNERIA GEOTECNICA

ing. F. Denaro

R.U.P. dott.ssa A. Bellini

REALIZZAZIONE

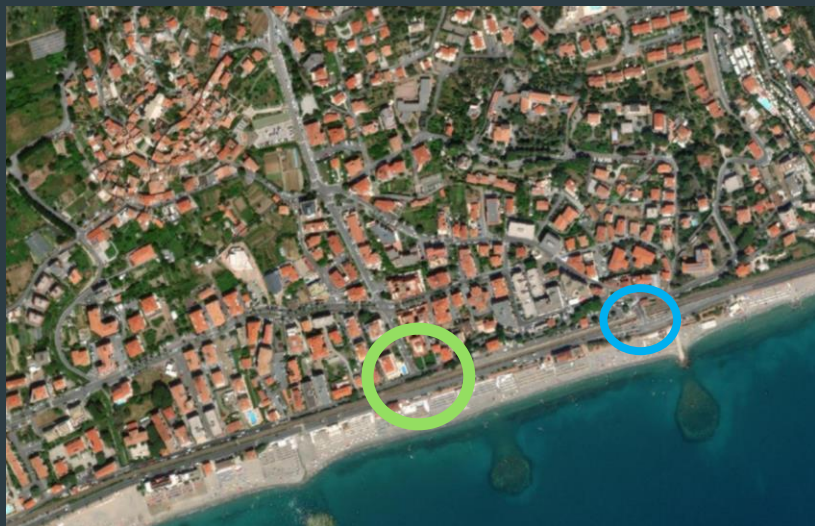
**DI NUOVO
ACCESSO
CICLOPEDONALE
ALLA
PASSEGGIATA A
MARE**

**E MESSA IN
SICUREZZA
DELLA
VIABILITA'
CIRCOSTANTE**

CUP D71B22001280001

Sindaco Renato DACQUINO

Ass. LLPP Renzo Locatelli





Comune di Borgio Verezzi

Provincia di Savona



Risoluzione di n. 2 attuali problematiche:

N. 2: **Assenza di camminamento protetto** verso Pietra Ligure,

fermata autobus direzione Finale Ligure e **attraversamento a raso dell'Aurelia** in corrispondenza del sottopasso pedonale di Via Molino (che sottopassa solo la Ferrovia e non l'Aurelia).

In questo caso, lungo il tratto dal confine con Pietra Ligure, fino all'impianto semaforico, si rilevavano alcune decine di incidenti all'anno.

L'incidentalità è ora ridotta attraverso il posizionamento di autovelox fisso in corrispondenza dell'attraversamento pedonale.

L'intervento tuttavia non è risolutivo, la maggiore affluenza turistica nei mesi estivi comporta che le persone uscendo dal sottopasso di via Molino si ritrovino frontalmente all'incrocio a raso della via Aurelia in estate molto trafficata.

Opportuno un intervento di messa in sicurezza della circolazione dell'utenza debole del comune.

Il nuovo sottopasso su viale Colombo e via XXV Aprile
in un unico passaggio sotterraneo ed il collegamento pedonale
protetto in direzione Pietra Ligure
CONSENTE UNA RIDUZIONE DEI RISCHI PER LA SICUREZZA DEI
PEDONI nei pressi della S.S. Aurelia



Progetto:

IG INGEGNERIA GEOTECNICA

ing. F. Denaro

R.U.P. dott.ssa A. Bellini

REALIZZAZIONE

**DI NUOVO
ACCESSO
CICLOPEDONALE
ALLA
PASSEGGIATA A
MARE**

**E MESSA IN
SICUREZZA
DELLA
VIABILITA'
CIRCOSTANTE**

CUP D71B22001280001

Sindaco Renato DACQUINO

Ass. LLPP Renzo Locatelli



Genesi dell'opera:

2021-2022 Amministrazione Comunale:

esigenza diffusa, da tempo, dalla collettività e dai turisti

→ idea di progettare un nuovo accesso, se possibile, anche ciclabile da via XXV Aprile – viale Colombo;

→ Affidamento progetto preliminare a IG INGEGNERIA GEOTENICA S.r.l.

2022 – 2023

Contatti con Regione Liguria, RFI, ANAS per sviluppo progetto e ricerca finanziamento

2024

Conferenza dei Servizi sul P.F.T.E. e approvazione

2024

Comune affida il progetto esecutivo

2025

Progetto Esecutivo e assegnazione finanziamento regionale

2022 Amministrazione Comunale:

→ proposta di un camminamento pedonale protetto parallelo alla via Aurelia - Intervento 2

Progetto:

IG INGEGNERIA GEOTECNICA

ing. F. Denaro

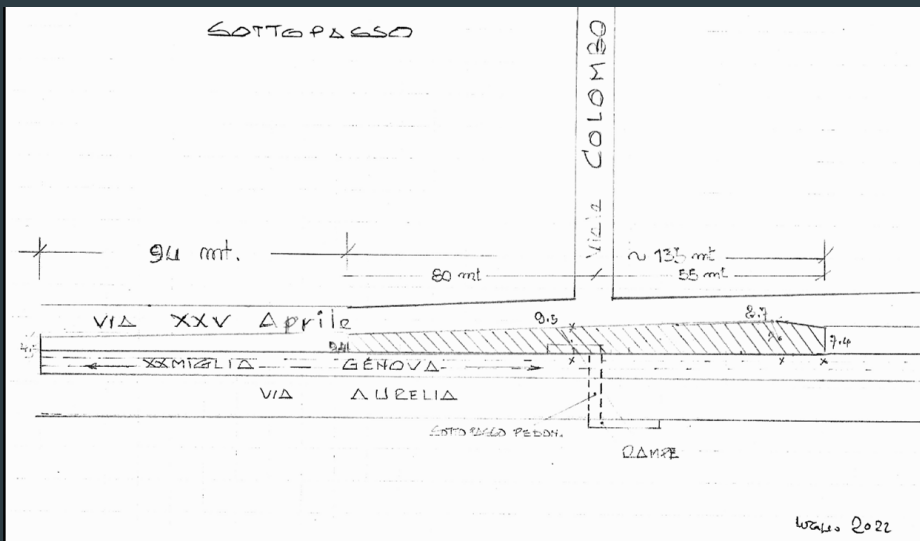
R.U.P. dott.ssa A. Bellini

REALIZZAZIONE

**DI NUOVO
ACCESSO
CICLOPEDONALE
ALLA
PASSEGGIATA A
MARE**

**E MESSA IN
SICUREZZA
DELLA
VIABILITA'
CIRCOSTANTE**

CUP D71B22001280001





Comune di Borgio Verezzi

Provincia di Savona



Soluzione: NUOVO ACCESSO CICLOPEDONALE ALLA PASSEGGIATA A MARE E MESSA IN SICUREZZA DELLA VIABILITA' CIRCOSTANTE

Il progetto prevede:

- Intervento 1 – Realizzazione di un nuovo sottopasso ferroviario e stradale:

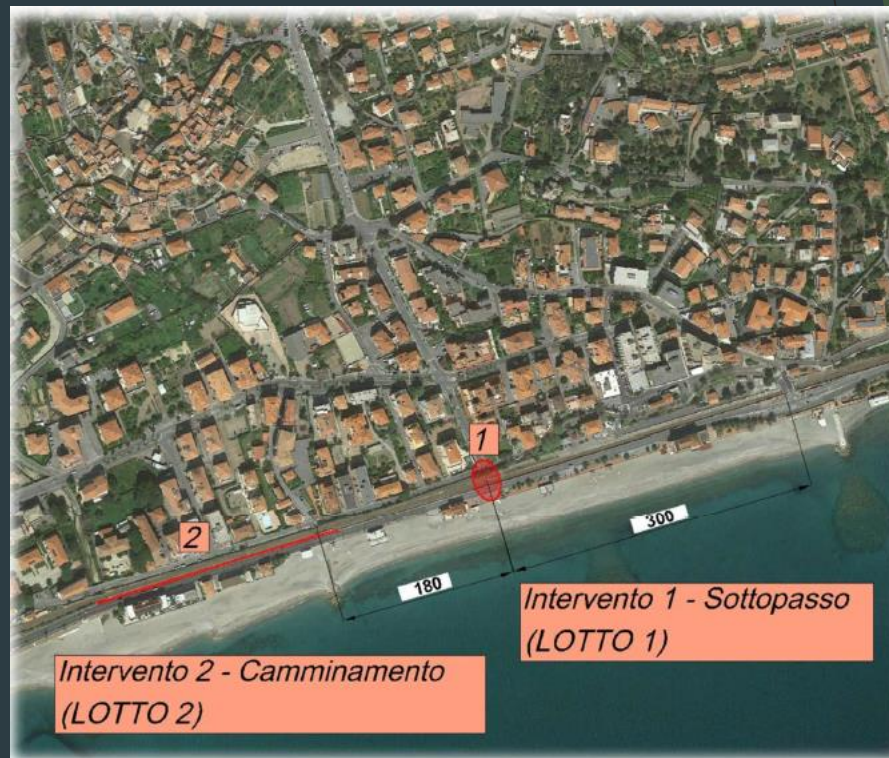
Il nuovo percorso ciclopedonale consente di passare al di sotto, mediante un'unica infrastruttura scatolare (di dimensioni interne 4,00 x 2,75 m), sia la Ferrovia Genova – Ventimiglia (RFI), sia la Strada Statale n° 1 (ANAS) Via Aurelia, in uno dei tratti centrali di Borgio Verezzi (viale Colombo e via XXV Aprile), ricucendo il territorio urbanizzato prevalentemente a carattere residenziale e a servizi (farmacia, supermercato, ufficio postale, ufficio turistico IAT e ufficio festival teatrale, strutture ricettive) direttamente con la passeggiata a mare (Bagni Sirena, Rivamare, Marina Piccola).

Il sottopasso, con entrambi gli accessi costituiti da doppia rampa ciclopedonale e pendenza dell'8% risulta accessibile dalle persone con disabilità motoria e si inserisce nella nuova passeggiata a mare tra l'albergo Rivamare e il Lido, la cui riqualificazione si è conclusa nel 2024.

Da lato monte, mediante accordi con RFI, verrà ampliata la sede stradale di via XXV Aprile con la realizzazione di circa 30 posti auto rispetto all'attuale decina di posti auto esistenti, oltre a nuovi stalli per motoveicoli.

- Intervento 2 - Realizzazione di un nuovo tratto di marciapiede per circa 210 metri che collega il lungomare di Borgio Verezzi con Pietra Ligure.

Il nuovo marciapiede sarà ricavato all'interno dell'area ferroviaria, correndo parallelamente alla via Aurelia, lato monte, sopraelevato dalla sede stradale, al fine di consentire un percorso pedonale in sicurezza, ora assente. Verrà mantenuta una distanza minima dalla banchina ferroviaria di 3,00 metri dall'asse della rotaia esterna e delimitata da opera di contenimento secondo accordi con R.F.I.



Progetto:

IG INGEGNERIA GEOTECNICA

ing. F. Denaro

R.U.P. dott.ssa A. Bellini

REALIZZAZIONE

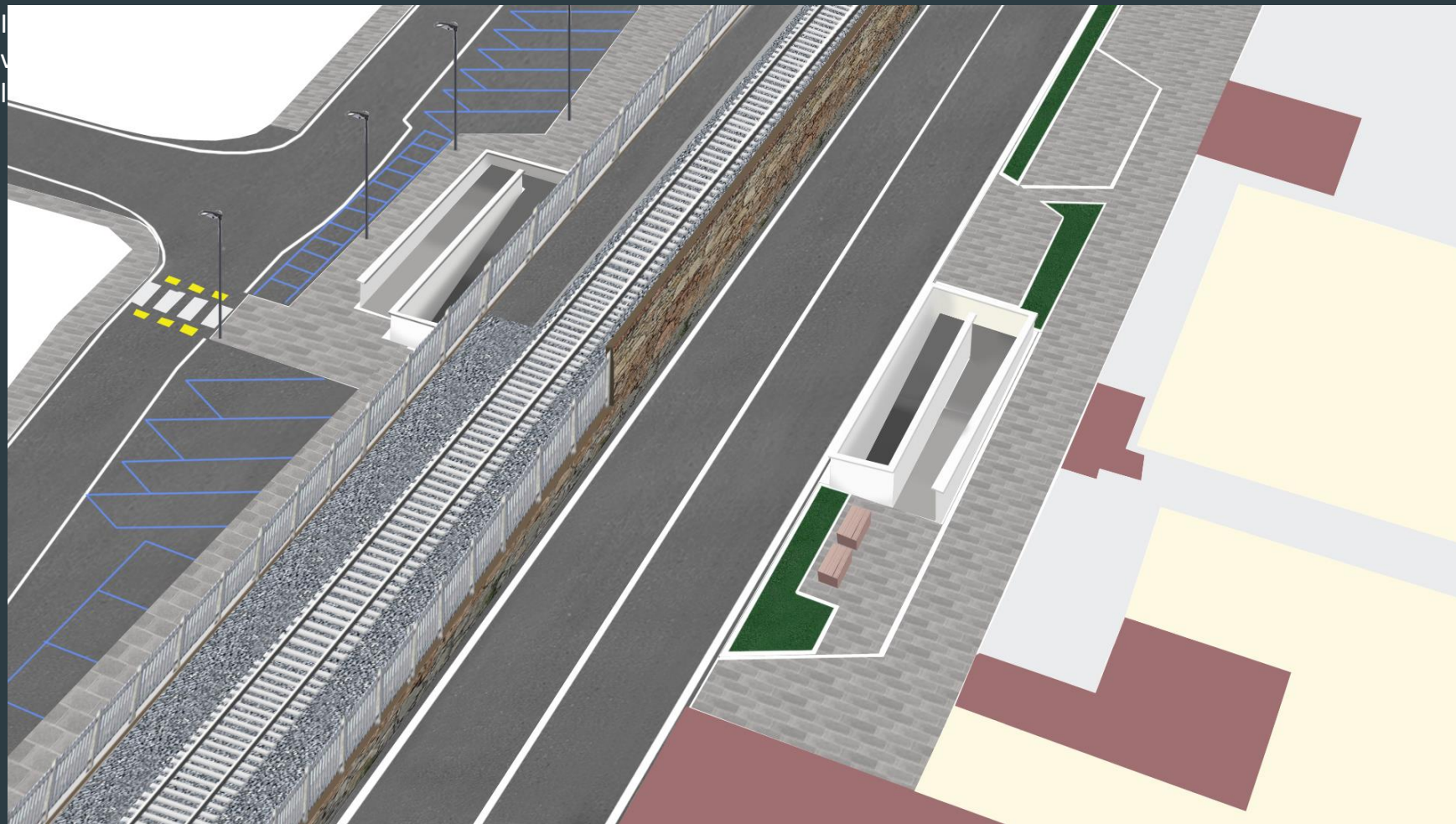
**DI NUOVO
ACCESSO
CICLOPEDONALE
ALLA
PASSEGGIATA A
MARE**

**E MESSA IN
SICUREZZA
DELLA
VIABILITA'
CIRCOSTANTE**

CUP D71B22001280001



Intervento 1 - Realizzazione di un nuovo sottopasso ferroviario e stradale



Progetto:

IG INGEGNERIA GEOTECNICA

ing. F. Denaro

R.U.P. dott.ssa A. Bellini

REALIZZAZIONE

**DI NUOVO
ACCESSO
CICLOPEDONALE
ALLA
PASSEGGIATA A
MARE**

**E MESSA IN
SICUREZZA
DELLA
VIABILITA'
CIRCOSTANTE**

CUP D71B22001280001

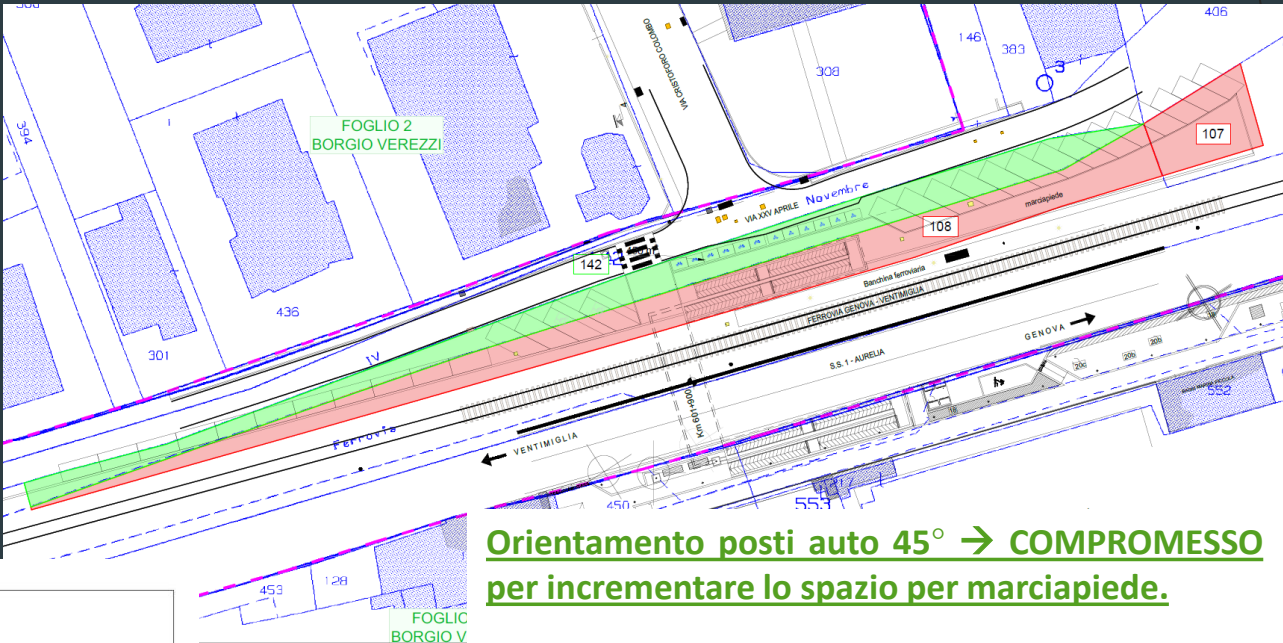
Per la realizzazione dell'opera è necessario prevedere all'occorrenza un molo di 2,75 m e con topografia ferroviaria di Via XXV Aprile che consenta di realizzare la rampa di uscita dal sottopasso dove vi marcia piedi e stallo per il parcheggio.



Intervento 1 - Realizzazione di un nuovo sottopasso ferroviario e stradale

SISTEMAZIONE LATO VIA XXV APRILE

- Mediante accordi con RFI, verrà ampliata la sede stradale di via XXV Aprile con la realizzazione di circa 30 posti auto rispetto all'attuale numero di posti auto esistenti (17)
- Nuovi stalli per motoveicoli
- Realizzazione di un marciapiede.



**Orientamento posti auto 45° → COMPROMESSO
per incrementare lo spazio per marciapiede.**

LEGENDA

123 Particella interessata alla nuova concessione

Area già concessa al comune 450 m² (particella 142)

**Da riduzione posti auto su passeggiata
(richiesta ANAS) ad incremento dei posti
auto nelle immediate vicinanze**

→ SALDO POSITIVO POSTI AUTO E MOTO

DATI CATASTALI

ID	PROVINCIA	COMUNE	FOGLIO	NUMERO	INTESTAZIONE	Cod. Fiscale	Proprietà	SUPERFICIE				QUALITÀ	OCCUPAZIONI		
								ha	are	ca	(m ²)		Occupazione temporanea (m ²)	Esproprio (m ²)	Asservimento (m ²)
1	Savona	Borgio Verezzi	2_Z	310	RETE FERROVIARIA IT ALIANA SPA IN SIGLA RFI con sede in ROMA (RM)	01585570581	1/1	0	23	10	2 310	Ferrovia SP	0	490	0
2	Savona	Borgio Verezzi	3	108	RETE FERROVIARIA IT ALIANA SPA IN SIGLA RFI con sede in ROMA (RM)	01585570581	1/1	0	49	43	4 943	Ferrovia SP	0	540	0
3	Savona	Borgio Verezzi	3	107	RETE FERROVIARIA IT ALIANA SPA IN SIGLA RFI con sede in ROMA (RM)	01585570581	1/1	0	14	94	1 494	Ente urbano	0	120	0

Progetto:

IG INGEGNERIA GEOTECNICA

ing. F. Denaro

R.U.P. dott.ssa A. Bellini

REALIZZAZIONE

**DI NUOVO
ACCESSO
CICLOPEDONALE
ALLA
PASSEGGIATA A
MARE**

**E MESSA IN
SICUREZZA
DELLA
VIABILITÀ'
CIRCOSTANTE**

CUP D71B22001280001



Comune di Borgio Verezzi

Provincia di Savona



Intervento 1 - Realizzazione di un nuovo sottopasso ferroviario e stradale

Progetto:

IG INGEGNERIA GEOTECNICA

ing. F. Denaro

R.U.P. dott.ssa A. Bellini

REALIZZAZIONE

**DI NUOVO
ACCESSO
CICLOPEDONALE
ALLA
PASSEGGIATA A
MARE**

**E MESSA IN
SICUREZZA
DELLA
VIABILITA'
CIRCOSTANTE**

CUP D71B22001280001





Comune di BORGIO VEREZZI

Provincia di Savona



Intervento 1 - Realizzazione di un nuovo sottopasso ferroviario e stradale

Progetto:

G INGEGNERIA GEOTECNICA

ing. F. Denaro

R.U.P. dott.ssa A. Bellini

REALIZZAZIONE

**DI NUOVO
ACCESSO
CICLOPEDONALE
ALLA
PASSEGGIATA A
MARE**

**E MESSA IN
SICUREZZA
DELLA
VIABILITA'
CIRCOSTANTE**

CUP D71B22001280001





Intervento 1 - Realizzazione di un nuovo sottopasso ferroviario e stradale

SOTTOPASSO: MANUFATTO SCATOLARE

Di seguito si riporta il confronto della sezione longitudinale del sottopasso tra stato di fatto e stato di progetto:



Il sottopasso è realizzato in cemento armato, con pavimento in
percorso loges, corrimano metallico ed illuminazione mediante corpi illuminanti a LED ad incasso.

pietra arenaria e

Progetto:

IG INGEGNERIA GEOTECNICA

ing. F. Denaro

R.U.P. dott.ssa A. Bellini

REALIZZAZIONE

**DI NUOVO
ACCESSO
CICLOPEDONALE
ALLA
PASSEGGIATA A
MARE**

**E MESSA IN
SICUREZZA
DELLA
VIABILITA'
CIRCOSTANTE**

CUP D71B22001280001



Intervento 1 - Realizzazione di un nuovo sottopasso ferroviario e stradale

Nello specifico, la paratia di pali consta di pali trivellati Ø600mm collegati in sommità da un cordolo in c.a. di dimensioni 90x80cm e lunghezza variabile di 12m, 9m e 8m, in funzione della profondità di scavo. Il sottopasso stradale presenta il piano di posa a circa -3.90 m s.l.m., in direzione alla profondità di scavo. L'esterno di Via XXV Aprile in cui per la realizzazione dell'opera

Progetto:

IG INGEGNERIA GEOTECNICA

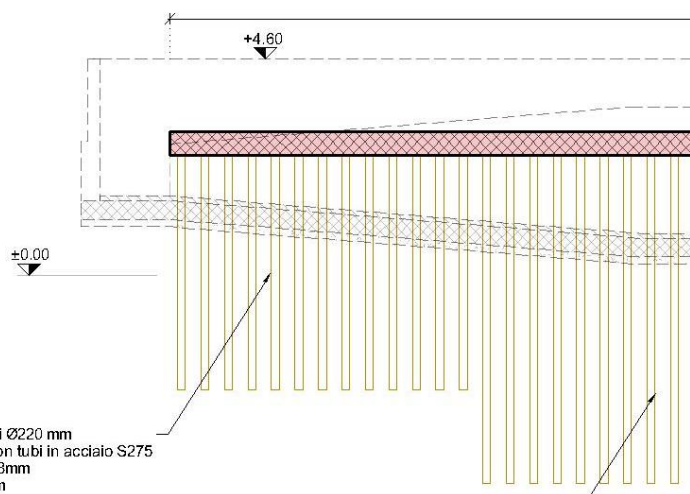
F. Denaro

ott.ssa A. Bellini

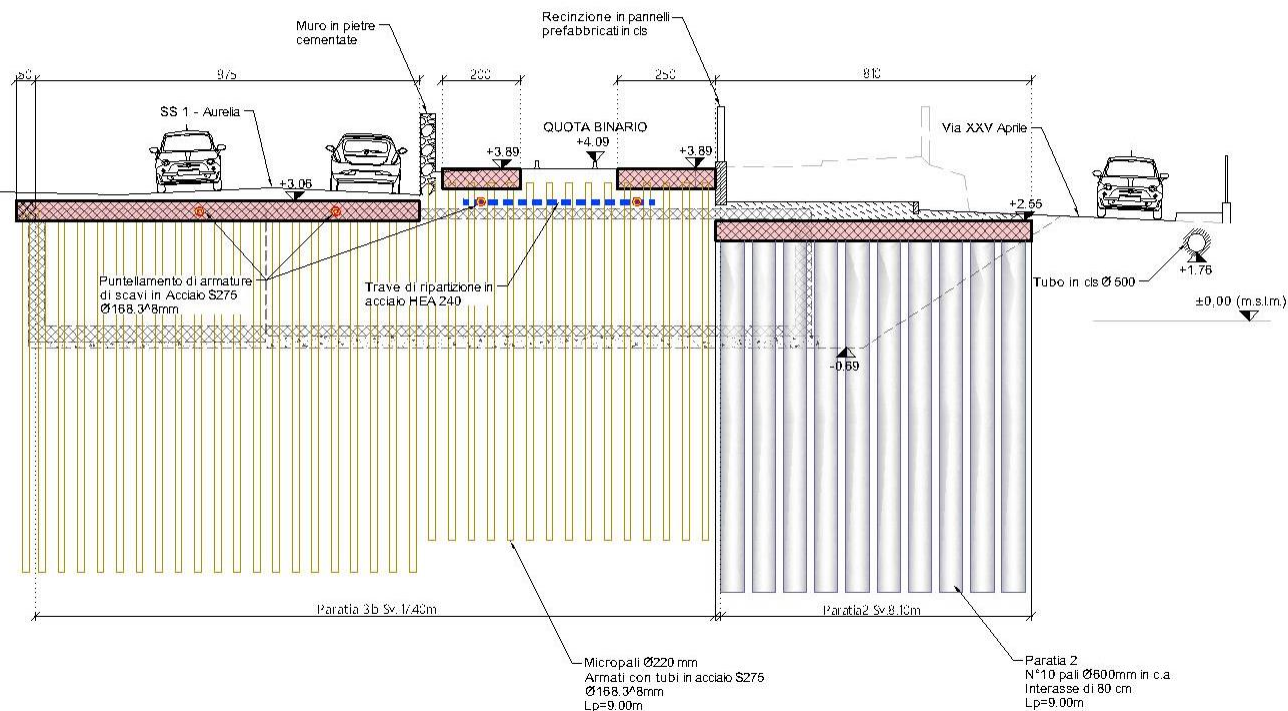
PLANIMETRIA PARATIE
SCALA 1:100



Paratia 6
Scala 1:100



Paratia 2 - Paratia 3b
Scala 1:100





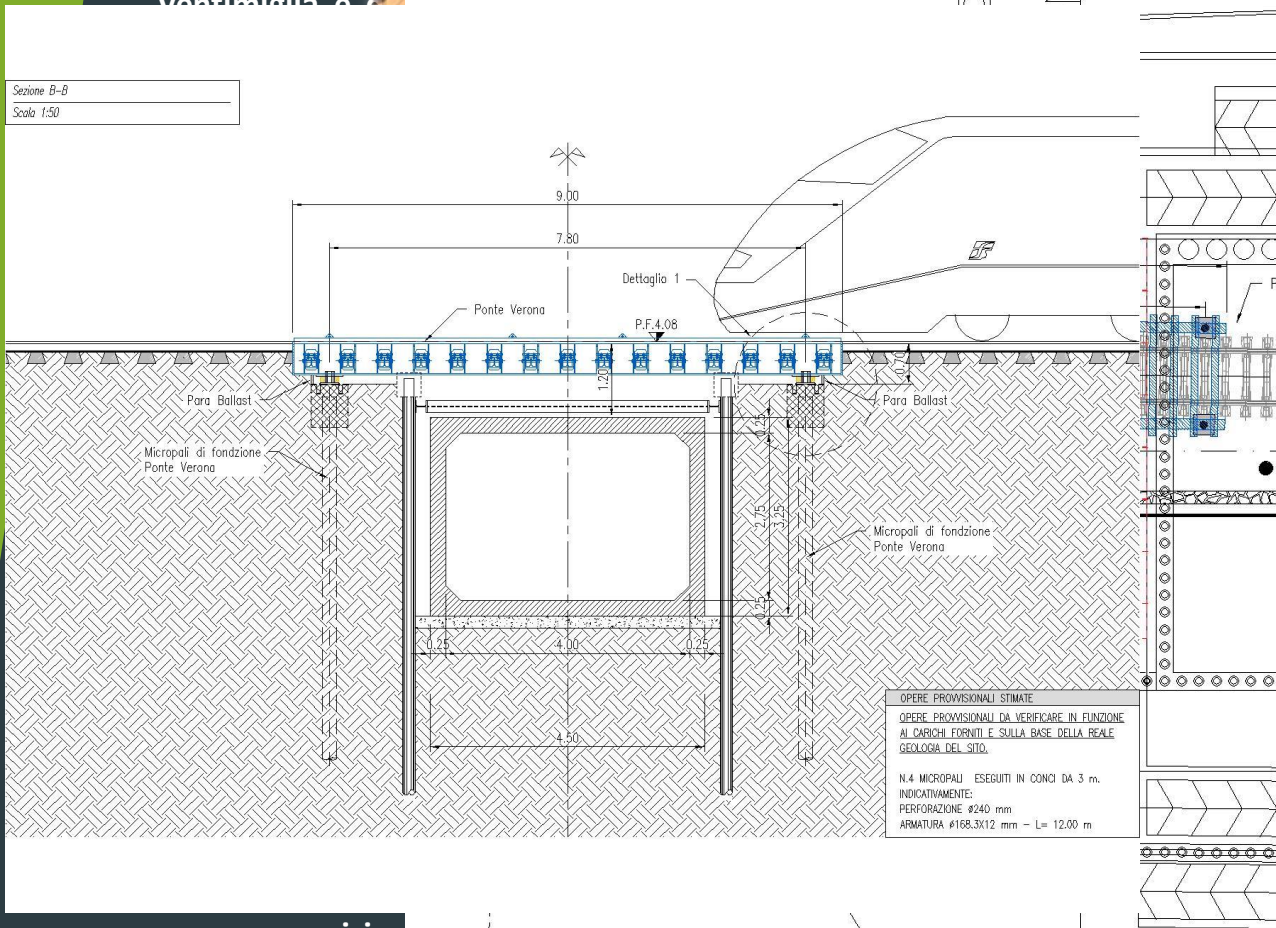
Intervento 1 - Realizzazione di un nuovo sottopasso ferroviario e stradale

SOTTOPASSO: P

In corrispondenza
Ventimiglia e

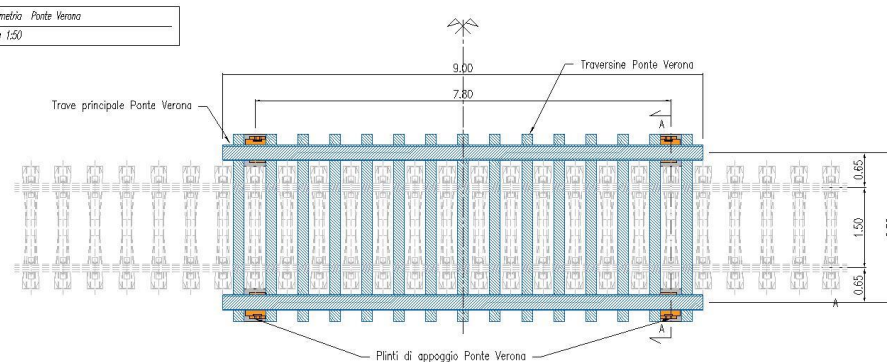
Planimetria generale Ponte Verona
Scala 1:100

Sezione B-B
Scala 1:50

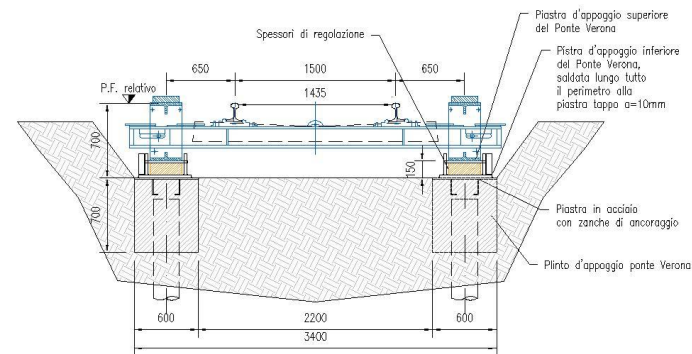


VIA XXV APRILE

Planimetria Ponte Verona
Scala 1:50



Sezione A-A
Scala 1:25



saranno posizionati
base alla geologia ed alle caratteristiche del sito.

Progetto:

IG INGEGNERIA GEOTECNICA

ing. F. Denaro



Intervento 1 - Realizzazione di un nuovo sottopasso ferroviario e stradale

SOTTOPASSO: SPINTA CONCI PREFABBRICATI

Il tratto di scatolare sotto binario è realizzato in conci scatolari prefabbricati post-tesati, installati successivamente alla posa del ponte Verona, allo scavo e alla realizzazione della platea di varo.

Progetto:

IG INGEGNERIA GEOTECNICA

ing. F. Denaro

R.U.P. dott.ssa A. Bellini



impermeabilità al sottopasso.



REALIZZAZIONE

DI NUOVO
ACCESSO
CICLOPEDONALE
ALLA
PASSEGGIATA A
MARE

E MESSA IN
SICUREZZA
DELLA
VIABILITA'
CIRCOSTANTE

CUP D71B22001280001



Comune di Borgio Verezzi

Provincia di Savona



Gruppo di lavoro:

RFI - Rete Ferroviaria Italiana S.p.A.

Direzione Operativa Infrastrutture Territoriale
Vice Direzione Generale Operation
Direzione Operativa Infrastrutture
Direzione Operativa Infrastrutture Territoriale Genova S.O. Ingegneria
Direzione Territoriale Produzione di Genova
UO Civile Patrimonio e Autorizzazioni

Direttore ing. Franco Demichelis
ing. D. Lagostena
geom. A. Costa
Capo unità manutentiva Andrea Moretto
Fabio Rivolta

ANAS S.p.A

Direttore del Centro di Manutenzione B
Responsabile Struttura Territoriale Liguria
ing. Barbara Di Franco
Responsabile Area Gestione Rete
ing. Salvatore Frasca
Direttore del Centro di Manutenzione
ing. Mauro Melis
geom. Bono

In riferimento costante con

Regione Liguria

Assessorato regionale Protezione Civile, Infrastrutture e Ambiente

Direzione Generale Centrale Organizzazione

Direzione Generale dott. Stefano BERSANETTI

Arch. Annamaria FORTUNATO

Ing. Chiara Tartaglia

Progetto:

IG INGEGNERIA GEOTECNICA

ing. F. Denaro

R.U.P. dott.ssa A. Bellini

REALIZZAZIONE

**DI NUOVO
ACCESSO
CICLOPEDONALE
ALLA
PASSEGGIATA A
MARE**

**E MESSA IN
SICUREZZA
DELLA
VIABILITA'
CIRCOSTANTE**

CUP D71B22001280001



Comune di Borgio Verezzi

Provincia di Savona

Fasi costruttive cronoprogramma esecuzione: 420 giorni

Fase 1 - Preparazione cantiere (Dicembre 2025 - Febbraio 2026):

- Delimitazione area di cantiere su via XXV Aprile
- Delimitazione area di cantiere su area dismessa da RFI
- Deviazione pubblici servizi/sottoservizi

Progetto:

IG INGEGNERIA GEOTECNICA

ing. F. Denaro

Fase 2 - Realizzazione paratie a protezione del rilevato ferroviario e per il sottopasso (Gen – Feb 2026)

- Esecuzione paratie di pali lato Via XXV Aprile a protezione del rilevato lato monte
- Esecuzione dei micropali a sostegno del Ponte Verona e degli scavi del sottopasso ferroviario
- Montaggio Ponte Verona (Attività da eseguire in notturna, con finestre di 4 ore per notte durante le quali sarà programmata l'interruzione del traffico ferroviario)

R.U.P. dott.ssa A. Bellini

Fase 3 - Realizzazione paratie a protezione stradale lato Aurelia (Febbraio 2026):

- Delimitazione area di cantiere sull'Aurelia
- Parzializzazione dell'Aurelia, con occupazione temporanea dell'area parcheggi per garantire la viabilità a doppio senso durante l'esecuzione di questa fase
- Esecuzione della paratia su Aurelia con micropali a protezione del rilevato ferroviario lato mare

REALIZZAZIONE

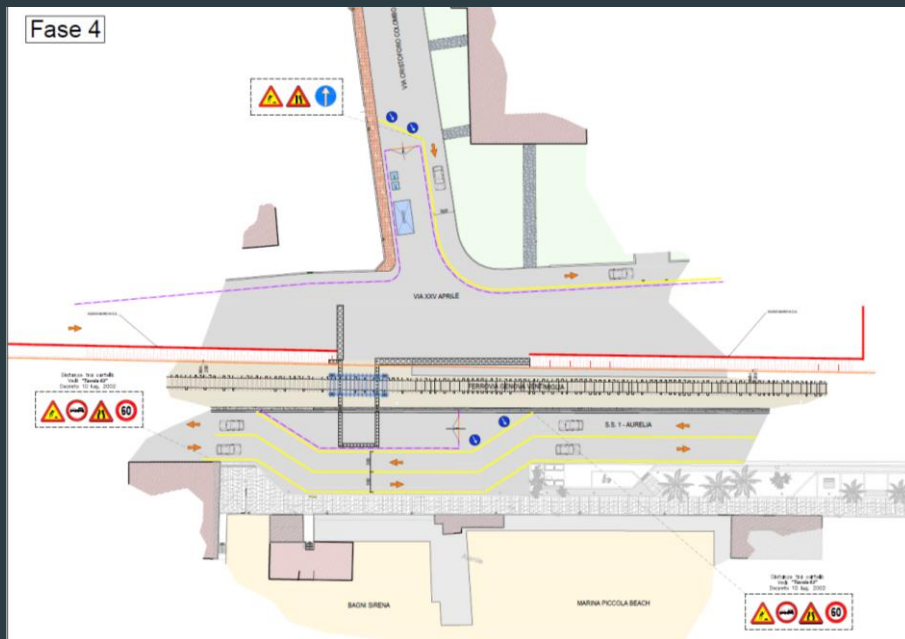
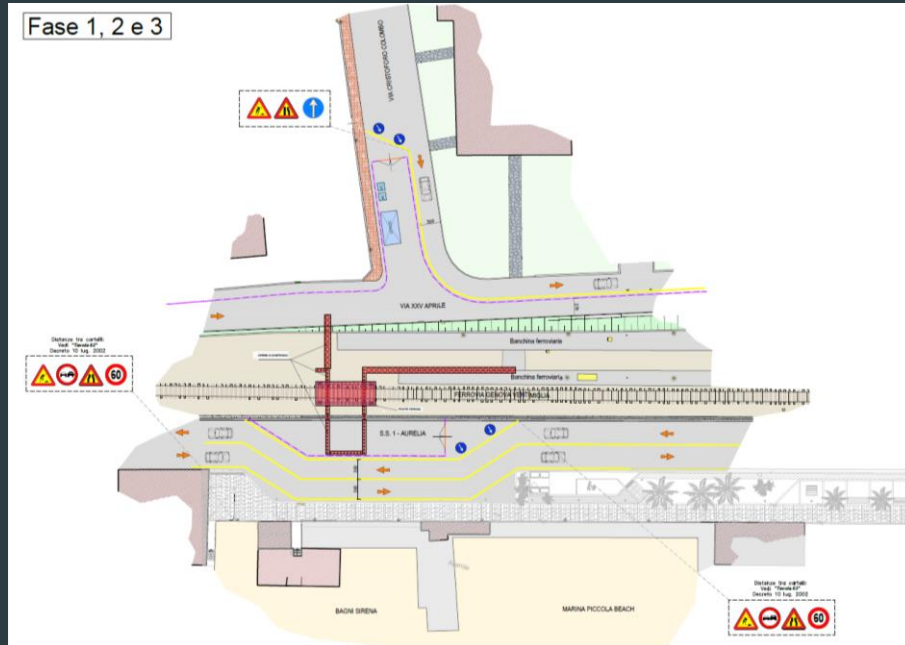
DI NUOVO ACCESSO
CICLOPEDONALE
ALLA PASSEGGIATA A
MARE

Fase 4 Opere di sostegno in c.a. lato Via XXV Aprile (Marzo- Aprile 2026)

- Demolizione barriera e muretto esistente lato Via XXV Aprile
- Scavo di sbancamento del rilevato a monte della ferrovia per la realizzazione del nuovo muro di delimitazione tra area ferroviaria e nuovo marciapiede
- Realizzazione muro in cemento armato
- Rinterro e ripristino provvisorio della pavimentazione stradale in allargamento

E MESSA IN SICUREZZA
DELLA VIABILITA'
CIRCOSTANTE

CUP D71B22001280001



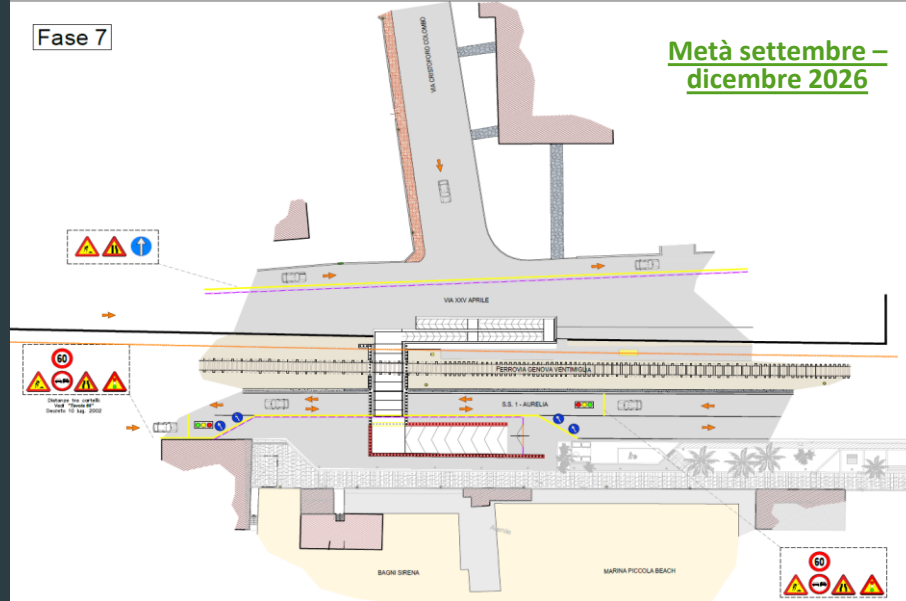


Comune di Borgio Verezzi

Provincia di Savona

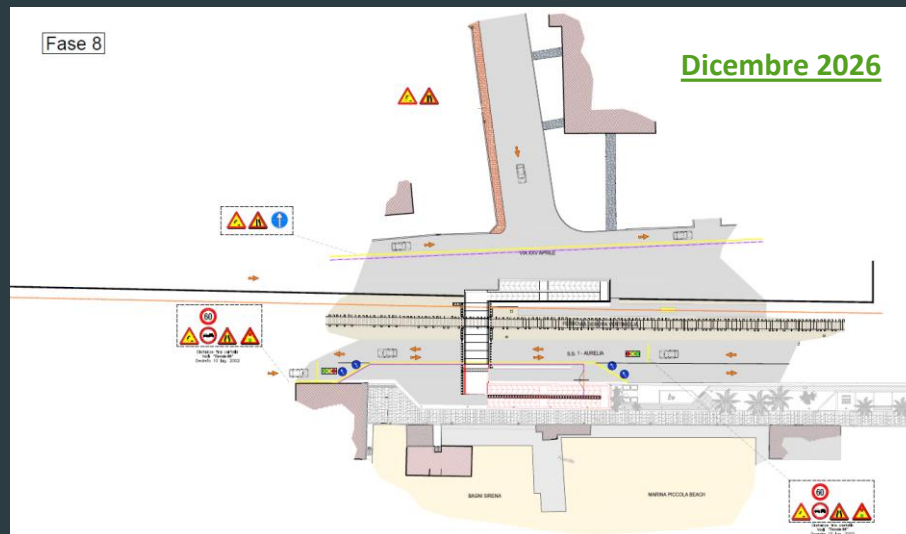


Fasi costruttive cronoprogramma esecuzione: 420 giorni



Fase 7 Realizzazione paratie lato Aurelia per completamento sottopasso (15/09– 15 /12 2026)

- Delimitazione area di cantiere su SS1
- Parzializzazione su via Aurelia con traffico a senso unico alternato
- Esecuzione paratia in micropali in mezzzeria AURELIA
- Esecuzione paratia micropali lato lungomare
- Scavi rampa di accesso



Fase 8: Opere in c.a. lato via Aurelia (Seconda metà mese di dicembre)

- Realizzazione in opera del tratto terminale e della rampa del sottopasso
- Rinterro scavo e ripristino viabilità su via Aurelia

Progetto:

IG INGEGNERIA GEOTECNICA

ing. F. Denaro

R.U.P. dott.ssa A. Bellini

**REALIZZAZIONE
DI NUOVO
ACCESSO
CICLOPEDONALE
ALLA
PASSEGGIATA A
MARE**

**E MESSA IN
SICUREZZA
DELLA
VIABILITA'
CIRCOSTANTE**

CUP D71B22001280001



Comune di Borgio Verezzi

Provincia di Savona



Fasi costruttive cronoprogramma esecuzione: 420 giorni

Progetto:

IG INGEGNERIA GEOTECNICA

ing. F. Denaro

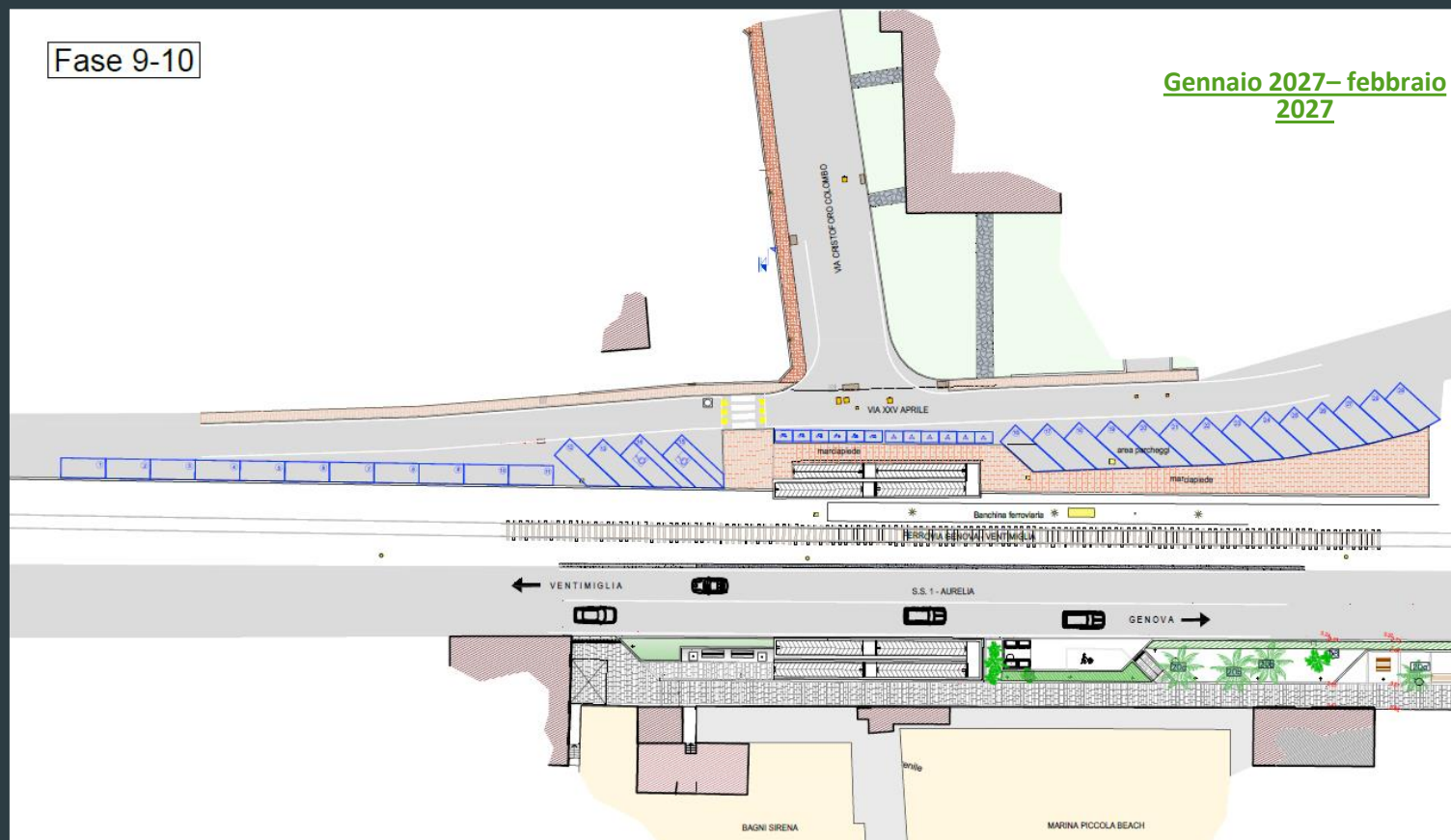
R.U.P. dott.ssa A. Bellini

REALIZZAZIONE

DI NUOVO ACCESSO
CICLOPEDONALE
ALLA PASSEGGIATA A MARE

E MESSA IN SICUREZZA DELLA
VIABILITA' CIRCOSTANTE

CUP D71B22001280001



Fasi 9 e 10. Opere di completamento e rifinitura :canalette, illuminazione, finiture esterne, pavimentazioni, segnaletica, smontaggio cantiere. (Gennaio 2027 – Febbraio 2027)



Comune di Borgio Verezzi

Provincia di Savona

Linea temporale delle fasi costruttive



Progetto:

IG INGEGNERIA GEOTECNICA

ing. F. Denaro

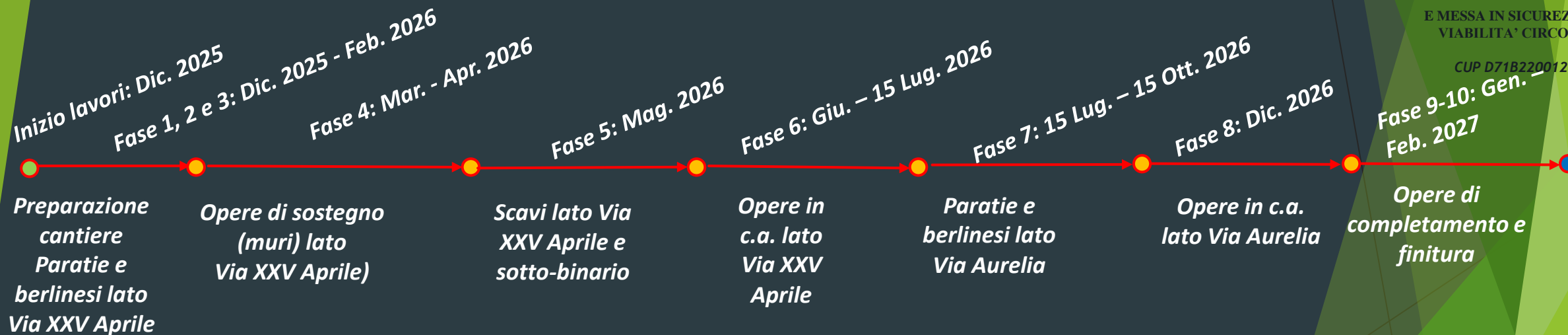
R.U.P. dott.ssa A. Bellini

REALIZZAZIONE

DI NUOVO ACCESSO
CICLOPEDONALE
ALLA PASSEGGIATA A MARE

E MESSA IN SICUREZZA DELLA
VIABILITA' CIRCOSTANTE

CUP D71B22001280001





Intervento 2 – Realizzazione camminamento protetto in direzione di Pietra Ligure

Progetto:

IG INGEGNERIA GEOTECNICA

ing. F. Denaro

R.U.P. dott.ssa A. Bellini

REALIZZAZIONE

DI NUOVO ACCESSO
CICLOPEDONALE
ALLA PASSEGGIATA A MARE

E MESSA IN SICUREZZA DELLA
VIABILITA' CIRCOSTANTE

CUP D71B22001280001

Nuovo
monte



Situazione di fatto rilevato ferroviario a margine della S.S. n.1 Aurelia



Render progetto



Comune di Borgio Verezzi

Provincia di Savona



Progetto:

IG INGEGNERIA GEOTECNICA

ing. F. Denaro

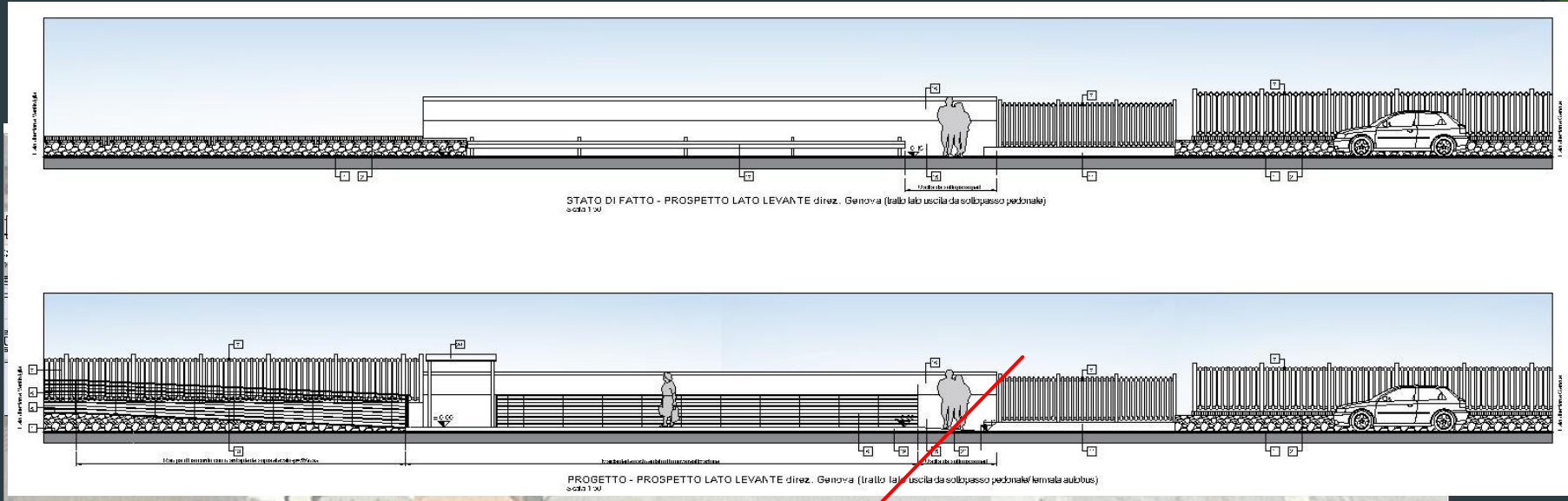
R.U.P. dott.ssa A. Bellini

REALIZZAZIONE

DI NUOVO ACCESSO
CICLOPEDONALE
ALLA PASSEGGIATA A MARE

E MESSA IN SICUREZZA DELLA
VIABILITA' CIRCOSTANTE

CUP D71B22001280001



Situazione di fatto uscita sottopasso pedonale



Render progetto



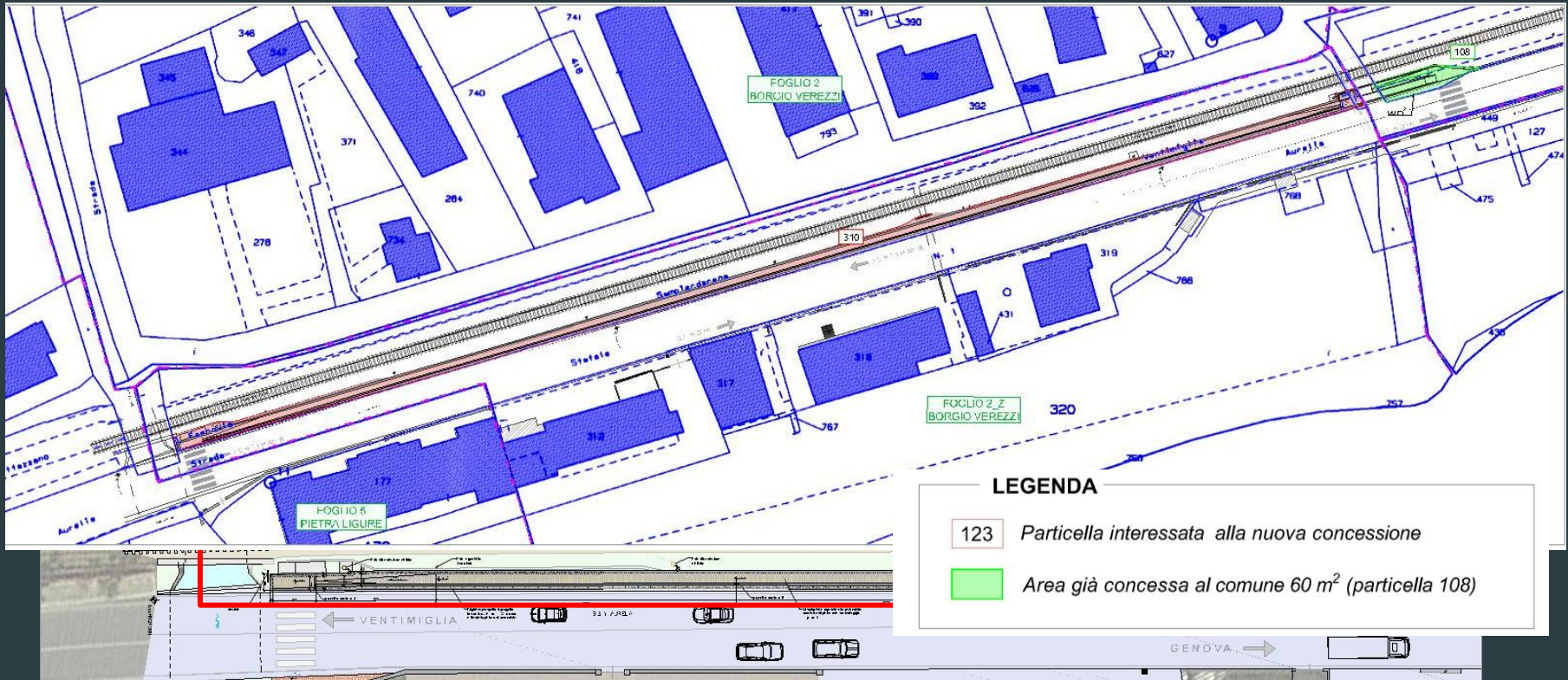
Intervento 2 – Realizzazione camminamento protetto in direzione di Pietra Ligure

Progetto:
IG INGEGNERIA GEOTECNICA

ing. F. Denaro
R.U.P. dott.ssa A. Bellini

REALIZZAZIONE
DI NUOVO ACCESSO
CICLOPEDONALE
ALLA PASSEGGIATA A MARE
E MESSA IN SICUREZZA DELLA
VIABILITA' CIRCOSTANTE

CUP D71B22001280001



LEGENDA

- 123 Particella interessata alla nuova concessione
- Area già concessa al comune 60 m² (particella 108)

DATI CATASTALI

DATI CATASTALI												OCCUPAZIONI			
ID	PROVINCIA	COMUNE	FOGLIO	NUMERO	INTESTAZIONE	Cod. Fiscale	Proprietà	SUPERFICIE				QUALITA'	Occupazione temporanea	Esproprio	Asservimento
								ha	are	ca	(m ²)		(m ²)	(m ²)	(m ²)
1	Savona	Borgio Verezzi	2_Z	310	RETE FERROVIARIA ITALIANA SPA IN SIGLA RFI con sede in ROMA (RM)	01585570581	1/1	0	23	10	2 310	Ferrovia SP	0	490	0
2	Savona	Borgio Verezzi	3	108	RETE FERROVIARIA ITALIANA SPA IN SIGLA RFI con sede in ROMA (RM)	01585570581	1/1	0	49	43	4 943	Ferrovia SP	0	540	0
3	Savona	Borgio Verezzi	3	191	RETE FERROVIARIA ITALIANA SPA IN SIGLA RFI con sede in ROMA (RM)	01585570581	1/1	0	14	54	1 494	Ferrovia SP	0	120	0

Per la rea

relia.



Comune di Borgio Verezzi

Provincia di Savona



Vantaggi e risultati attesi a seguito delle nuove opere:

Riconnessione tra il centro storico di Borgio e le attività presenti (sociali, economiche) con il fronte mare;

Effettiva fruizione della passeggiata a mare da poco riqualificata per un investimento comunale di

€ 875.000,00:

- nuova accessibilità pedonale, diretta, sul camminamento a mare;
- la possibilità di utilizzo dell'area a monte del sottopasso come luogo di sosta delle auto/moto/bici (interscambio) verso stabilimenti balneari;
- Collegamento con il Comune di Pietra Ligure: il «Lotto 2» costituisce con i nuovi 230 metri di camminamento pedonale protetto, elemento essenziale per consentire l'integrazione tra le passeggiate esistenti tra i due paesi
- Nuova pensilina e fermata dell'autobus Finale - Andora «protetta» e in posizione arretrata alla via Aurelia rispetto all'attuale

Il nuovo sottopasso su viale Colombo e via XXV Aprile, progettato in una posizione baricentrica rispetto ai due attraversamenti esistenti, consentirà, in un unico passaggio sotterraneo, il collegamento tra il centro abitato e il lungomare, evitando il pericolo dell'attraversamento ferroviario e stradale della S.S. Aurelia.

Si tratterà di un collegamento, naturalmente integrato con le aree limitrofe, tra il cuore del paese e il nuovo tratto di passeggiata a mare appena riqualificato e oltretutto utile allo scopo di scoraggiare/limitare l'attraversamento di Via Molino, privilegiando la fruizione del nuovo sottopasso di adeguate caratteristiche tecnico-architettoniche e quindi contribuendo alla riduzione del rischio di incidentalità stradale.

Progetto:

IG INGEGNERIA GEOTECNICA

ing. F. Denaro

R.U.P. dott.ssa A. Bellini

REALIZZAZIONE

DI NUOVO ACCESSO
CICLOPEDONALE
ALLA PASSEGGIATA A MARE

E MESSA IN SICUREZZA DELLA
VIABILITA' CIRCOSTANTE

CUP D71B22001280001