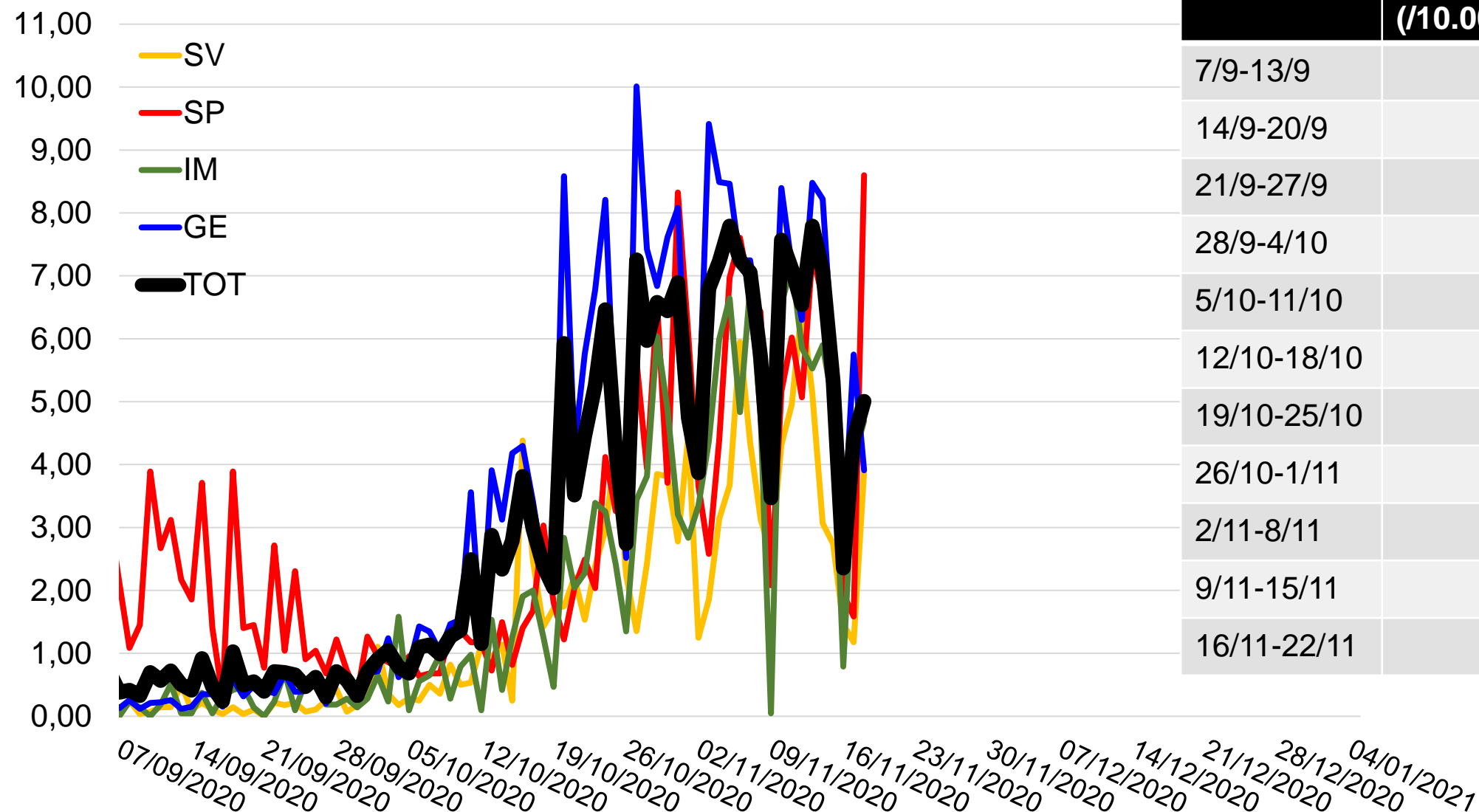


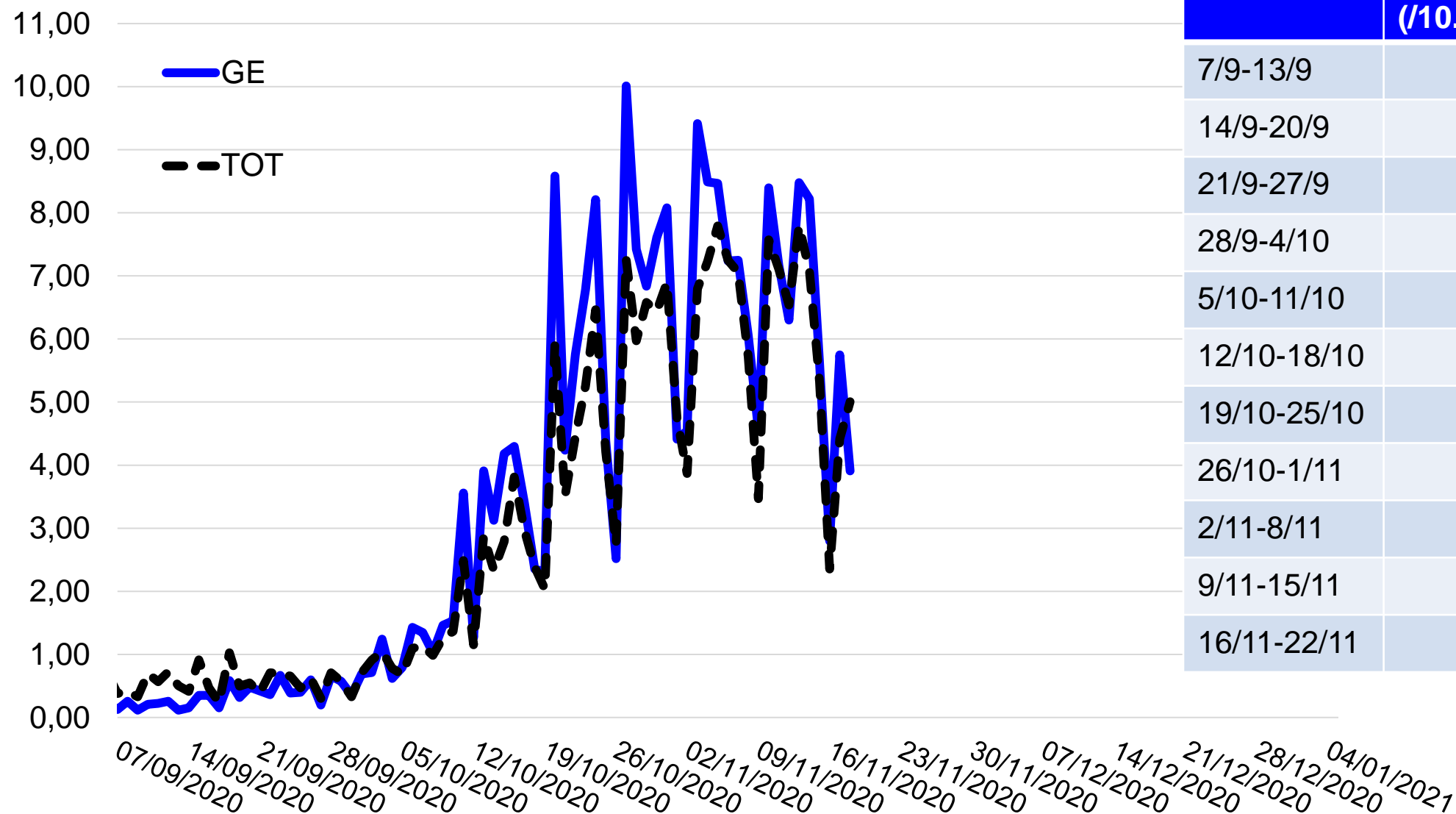
COVID-19: Quadro epidemiologico in Liguria Update 18/11/2020

Incidenza/10.000ab. di casi positivi per provincia, per data di comunicazione

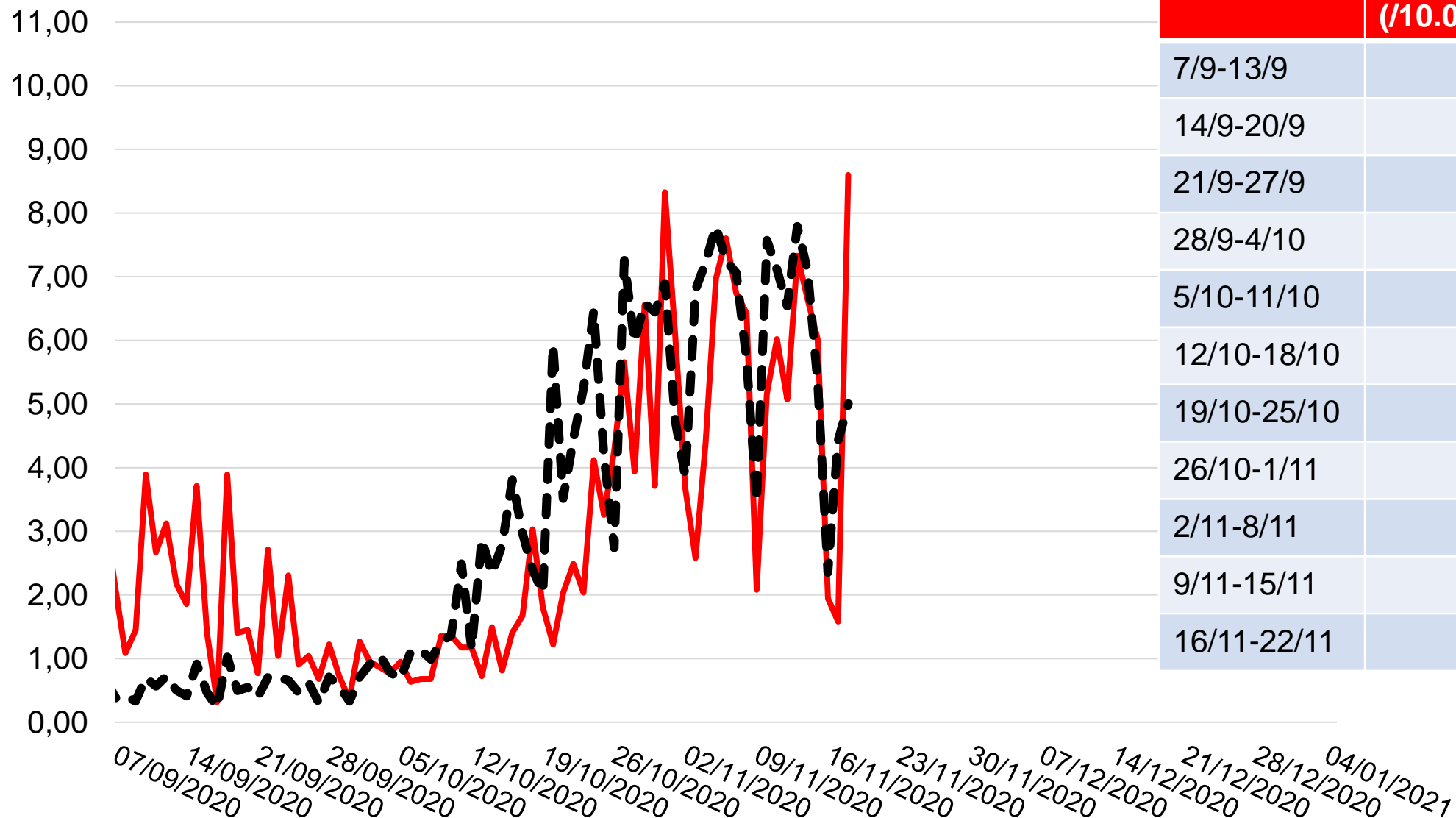


	Inc. media giornaliera (/10.000 ab.)
7/9-13/9	0,52
14/9-20/9	0,59
21/9-27/9	0,55
28/9-4/10	0,72
5/10-11/10	1,29
12/10-18/10	2,62
19/10-25/10	4,55
26/10-1/11	5,80
2/11-8/11	6,53
9/11-15/11	6,41
16/11-22/11	3,93*

Incidenza/10.000 ab. di casi positivi in Provincia di GE, per data di comunicazione

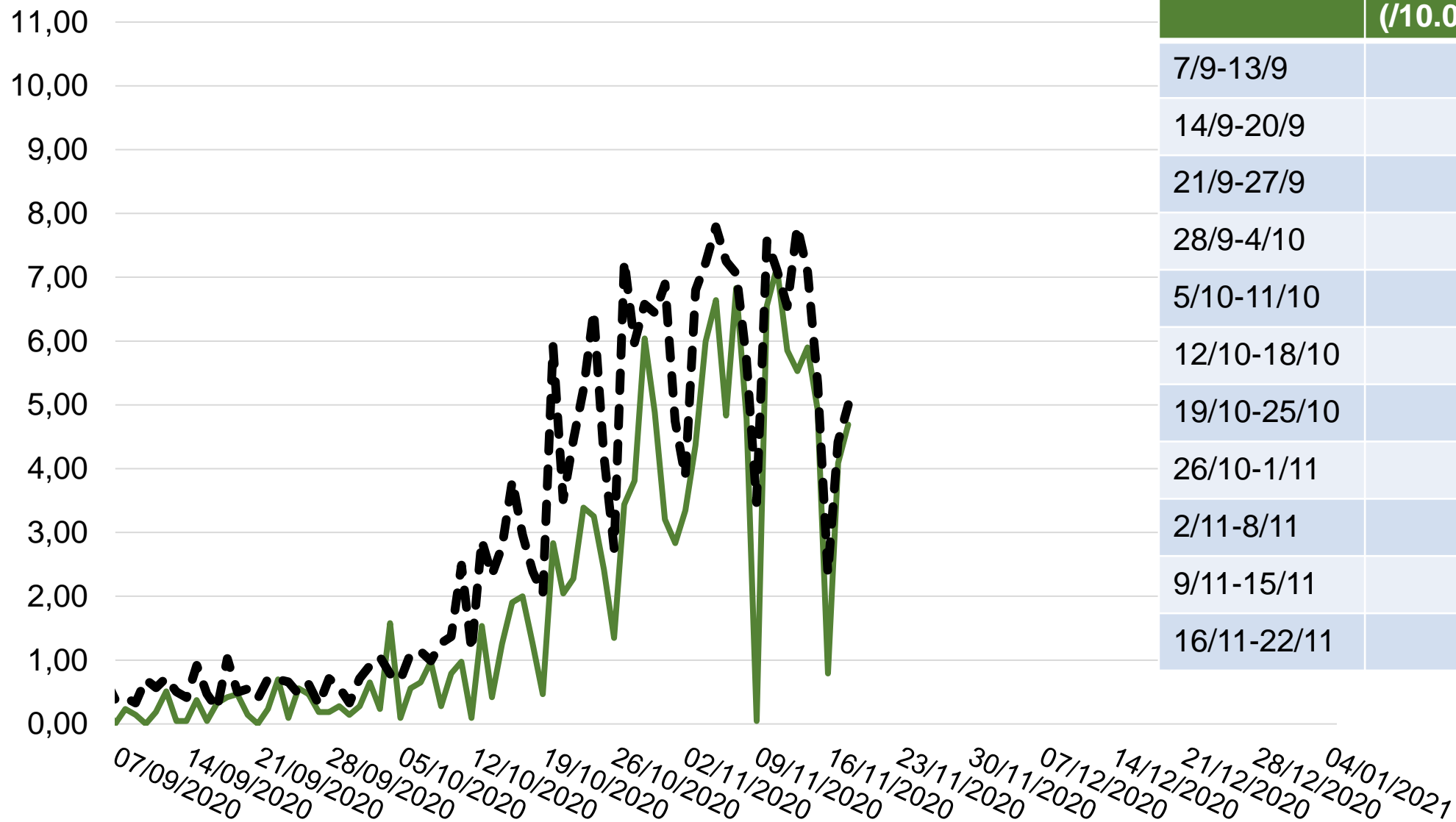


Incidenza/10.000 ab. di casi positivi in Provincia di SP, per data di comunicazione



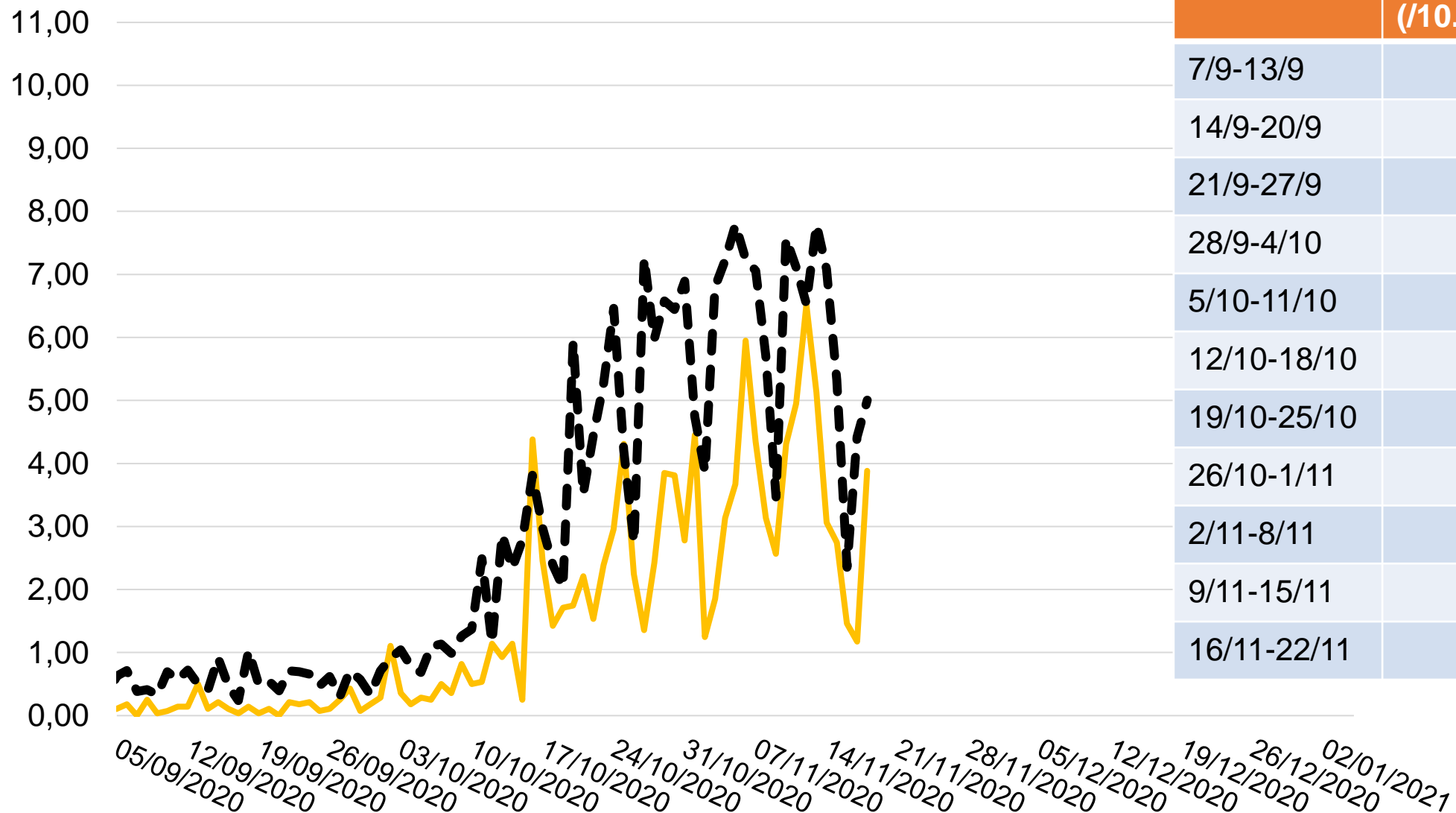
Prov. SP	Inc. media giornaliera (/10.000 ab.)
7/9-13/9	2,36
14/9-20/9	2,00
21/9-27/9	1,35
28/9-4/10	0,88
5/10-11/10	0,98
12/10-18/10	1,47
19/10-25/10	2,42
26/10-1/11	5,50
2/11-8/11	5,48
9/11-15/11	5,48
16/11-22/11	4,04*

Incidenza/10.000 ab. di casi positivi in Provincia di IM, per data di comunicazione



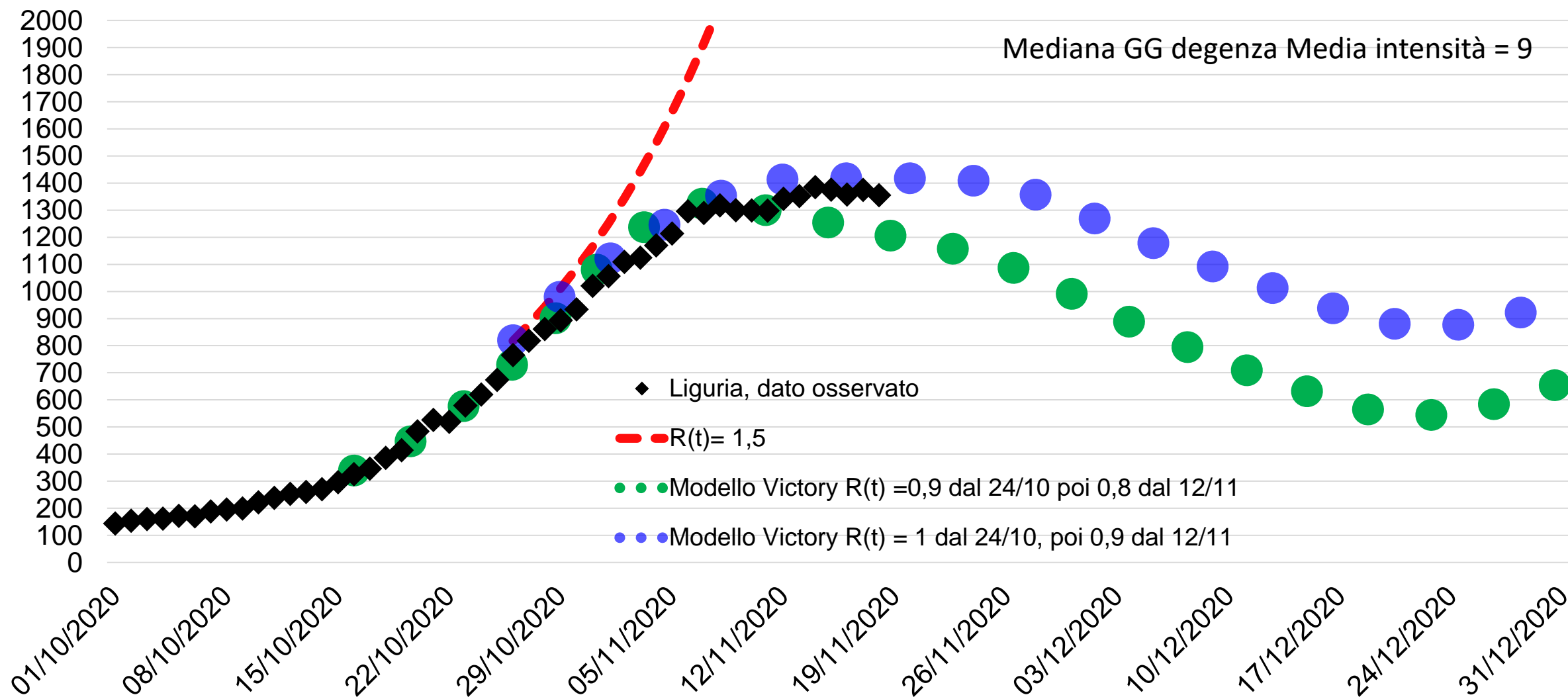
Prov. IM	Inc. media giornaliera (/10.000 ab.)
7/9-13/9	0,17
14/9-20/9	0,16
21/9-27/9	0,26
28/9-4/10	0,32
5/10-11/10	0,48
12/10-18/10	1,21
19/10-25/10	2,38
26/10-1/11	3,65
2/11-8/11	5,26
9/11-15/11	5,14
16/11-22/11	3,19*

Incidenza/10.000 ab. di casi positivi in Provincia di SV, per data di comunicazione



Prov. SV	Inc. media giornaliera (/10.000 ab.)
7/9-13/9	0,16
14/9-20/9	0,11
21/9-27/9	0,15
28/9-4/10	0,37
5/10-11/10	0,46
12/10-18/10	1,68
19/10-25/10	2,41
26/10-1/11	2,99
2/11-8/11	3,33
9/11-15/11	4,18
16/11-22/11	2,17*

Pressione COVID-19 sulle strutture ospedaliere: ppil di Media intensità occupati, crescita osservata e prevista



Pressione COVID-19 sulle strutture ospedaliere: ppll di UTI occupati, crescita osservata e prevista

